

# La Trucothèque

de la Théâtrothèque Gaston Baty

Catalogue

Édition 2025



**Costumes et accessoires empruntables  
pour la pratique artistique**

1 - Je scanne le QR code

2 - Je télécharge le PDF

3 - J'emprunte en 2 clics



---

# LA TRUCOTHÈQUE



## COMMENT ÇA MARCHE?

### Comment emprunter / retourner un objet ?

En réservant votre objet comme un livre, sur le catalogue en ligne de la bibliothèque.

Le nom de l'objet est cliquable dans le catalogue PDF illustré pour vous amener directement sur la fiche de l'objet.

Vérifiez bien les tailles pour les vêtements et chapeaux, pas d'essayages possibles !  
Retrait et retour des objets à l'accueil de la Théâtrothèque Gaston Baty (3e étage).

### Conditions de prêt et responsabilités

L'utilisation et l'emprunt de ces objets sont soumis aux mêmes règles que l'emprunt d'un livre dans nos collections (même durée de prêt, même règlement intérieur). Le prêt peut-être prolongé (par vous-même sur votre compte lecteur ou par nous, pour des durées spécifiques).

Des précautions particulières sont à prendre pour utiliser ces objets dans de bonnes conditions, afin qu'ils puissent servir à la communauté le plus longtemps possible et qu'ils restent en bon état. Vous êtes responsable de l'objet emprunté à votre nom, sur votre compte-lecteur. Ne le prêtez pas à un tiers !

En empruntant ces objets, vous vous engagez à en prendre soin et à respecter les conditions d'utilisation.

**Nous vous rappelons qu'il est interdit de porter des uniformes dans l'espace public sous peine de poursuites pénales graves (code pénal art.433-14 et s)**, L'utilisation de ces costumes et accessoires est réservée à la pratique théâtrale ou pour des tournages. La Théâtrothèque décline toute responsabilité en cas d'utilisation détournée des objets empruntés.

**En cas de dégradation ou de perte, le rachat à l'identique ou le remboursement à la valeur d'achat de l'objet vous sera demandé.** Nous vous prêtons des objets de qualité dont la valeur peut atteindre 300 euros.

### Consignes particulières

Lisez bien la feuille de consignes qui vous sera donnée lors de l'emprunt.

- Sauf indication contraire (consignes, étiquettes de lavage), merci de laver les vêtements et perruques, de nous les rendre propres et pliés dans les emballages dans lesquels ils vous ont été prêtés, avec leurs étiquettes d'identification.

- Ne tentez pas des réparations par vous-même si un objet est abîmé

- Respectez les consignes de stockage

- **Soyez prudents avec les armes factices et utilisez-les à bon escient**

### Une question, un problème ?

Contactez l'équipe de la Théâtrothèque, qui vous conseillera :

[tgb@sorbonne-nouvelle.fr](mailto:tgb@sorbonne-nouvelle.fr)

## ACCESSOIRES

Cloche, téléphone, raquette de tennis, montre gousset, monocle...

## ARMES

Epées et armes à feu factices, bouclier. armes de défense

## MASQUES

Masques traditionnels et modernes

## CHAPEAUX

Chapeaux anciens, bibis, capelines, casquettes....

## VÊTEMENTS

Capes, vestes, pantalons, robes, chemises, caracos...

## PERRUQUES

Blond, blanc, gris, long, court, quel sera votre look ?

## MISCELLANÉES

Jeux de société faits maison

# ACCESSOIRES



## BOUCLES MÉTALLIQUES POUR CHAUSSURES

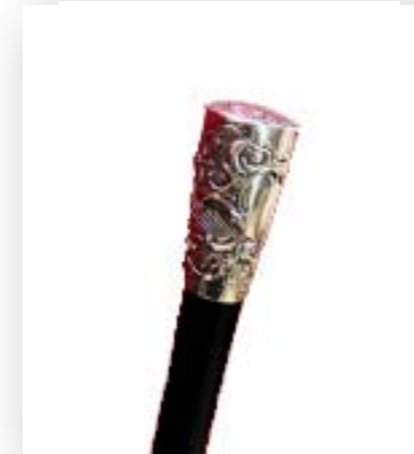
Couleur : noir et or

Taille : Unique

Matières : simili cuir, métal, élastique

Fixation par élastique sous la semelle. Pour le meilleur effet, à poser sur des chaussures de ville. Prêtées par paire.

**RÉF. : TRUC P 4**  
**REF. : TRUC P 5**



## CANNE D'ÉLÉGANCE MYLORD

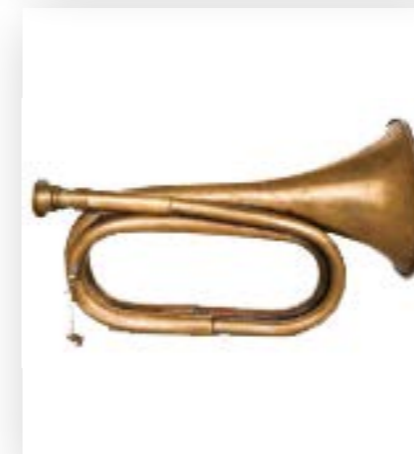
Couleur : noir et argent

Taille : 90 cm

Matières : bois de hêtre et métal.

Pommeau ciselé.

**RÉF. : TRUC G 1**



## CLAIRON

Couleur : métal doré

Taille : 23 cm

Matières : laiton

Authentique petit clairon ancien, souvent utilisé par les gardes-chasse.

**RÉF. : TRUC M 34**



## CLOCHE À MAIN

Couleur : métal doré

Taille : 21 cm

Matières : laiton et bois

Votre attention, s'il vous plaît ! (cette cloche tinte clair et fort)

**RÉF. : TRUC P 32**



### MONOCLE

Couleur : noir

Taille : Unique

Matières : plastique (verre factice), nylon

Cordon à accrocher à la boutonnière d'un vêtement.

**RÉF. : TRUC P 3**



### MONTRE GOUSSET QUARTZ CR-TNG

Couleur : chrome

Taille : 4,6 cm (diam.)

Matières : métal

Couvercle-clapet ciselé et ajouré, laissant apparaître les aiguilles. Cadran avec chiffres romains argent sur fonds noir. Prêtée avec une chaînette. Et en plus, elle donne l'heure.

**RÉF. : TRUC P 6**



### PAIRE DE JUELLES AJAX + ÉTUI EN CUIR

Couleur : noir, marron

Taille : 8-11 cm  
Étui : 11 x 13 x 5 cm

Matières : métal, cuir

Ancienne paire de jumelles AJAX 1920, sur ressort. Etui en cuir marron "Favori" avec passant permettant de l'accrocher à la ceinture.

**RÉF. : TRUC P 35**



### PLUME D'AUTRUCHE ROUGE

Couleur : rouge

Taille : 70 cm

Matières : plume naturelle

A utiliser par exemple en ornement, sur un chapeau.

**RÉF. : TRUC G 10**



### PLUME D'AUTRUCHE TURQUOISE

Couleur : bleu turquoise

Taille : 70 cm

Matières : plume naturelle

A utiliser par exemple en ornement, sur un chapeau.

**RÉF. : TRUC G 11**



### PLUME D'AUTRUCHE VERTE

Couleur : vert émeraude

Taille : 70 cm

Matières : plume naturelle

A utiliser par exemple en ornement, sur un chapeau.

**RÉF. : TRUC G 12**



### PLUME D'AUTRUCHE JAUNE

Couleur : jaune d'or

Taille : 70 cm

Matières : plume naturelle

A utiliser par exemple en ornement, sur un chapeau.

**RÉF. : TRUC G 13**



### PLUME DE FAISAN BORDEAUX

Couleur : rouge bordeaux

Taille : 55 cm

Matières : plume naturelle

A utiliser par exemple en ornement, sur un chapeau.

**RÉF. : TRUC G 23**



### PLUME DE FAISAN JAUNE

Couleur : jaune

Taille : 55 cm

Matières : plume naturelle

A utiliser par exemple en ornement, sur un chapeau.

**RÉF. : TRUC G 24**

**RÉF. : TRUC G 57**

**RÉF. : TRUC G 58**



### PORTE-ÉPÉE LACÉ – PAGE (NOIR)

Couleur : noir

Taille : 18 cm, circonférence intérieure : 18 cm minimum

Matières : cuir

A attacher à la ceinture, il peut s'adapter à différentes largeurs de lame grâce aux lacets. Voir les épées dans la rubrique "Armes".

**RÉF. : TRUC M 2**

**RÉF. : TRUC M 3**



### PORTE-ÉPÉE LACÉ – PAGE (MARRON)

Couleur : marron

Taille : 18 cm, circonférence intérieure : 18 cm minimum

Matières : cuir

A attacher à la ceinture, il peut s'adapter à différentes largeurs de lame grâce aux lacets. Voir les épées dans la rubrique "Armes".

**RÉF. : TRUC M 4**

**RÉF. : TRUC M 5**



### RAQUETTE DE TENNIS "MARS"

Couleur : naturel

Taille : 68 x 23 x 8 cm

Matières : bois

Raquette ancienne de la marque Mars, signée "A. Jardin" sur le manche, dans sa presse en bois (amovible).

**RÉF. : TRUC G 32**



### SONNETTE DE RÉCEPTION

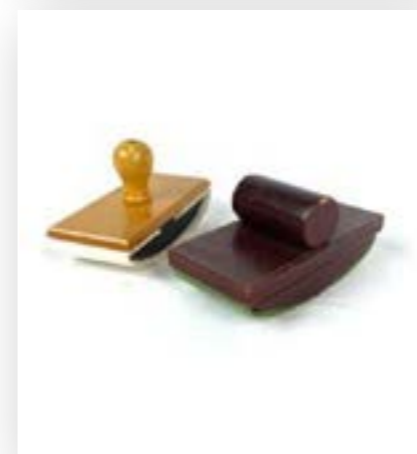
Couleur : chrome, noir

Taille :

Matières : métal et plastique

Vous avez sonné ?

**RÉF. : TRUC P 30**



### TAMPON BUVARD EN BOIS

Couleur : naturel

Taille : 15 x 7 x 10 cm

Matières : bois, papier buvard

Anciennement utilisé pour réduire les taches d'encre produites durant l'écriture à la plume (modèle à gauche, sur la photo).

**RÉF. : TRUC P 33**



### TAMPON BUVARD EN CUIR

Couleur : marron

Taille : 15 x 7 x 10 cm

Matières : bois, papier buvard

Anciennement utilisé pour réduire les taches d'encre produites durant l'écriture à la plume (modèle à droite, sur la photo).

**RÉF. : TRUC P 34**



### TÉLÉPHONE À CADRAN ROTATIF S63

Couleur : gris

Taille : 24 x 25 x 13 cm

Matières : plastique ABS injecté

Authentique téléphone Socotel fixe, à cadran rotatif, écouteur, prise téléphonique sur rallonge de 2,80 mètres, coque couleur grise. "Poste auto-régulé ne nécessitant aucun réglage du courant d'alimentation. Propriété de l'Etat, P.T.T."

**RÉF. : TRUC M 35**



### VAPORISATEUR DE PARFUM

Couleur : chrome, doré, noir

Taille : 16 x 8 x 8 cm

Matières : métal, verre et tissu

Authentique vaporisateur de parfum autrement appelé "atomiseur à pulvérisation" (sans parfum). So chic...

**RÉF. : TRUC P 31**



### BRASSARDS EN CUIR - HADUBRAND (NOIRS)

Couleur : noir

Taille : env. 22 cm de longueur et 21 cm de largeur

Matières : cuir

Bras d'armure en cuir, env. 5 mm d'épaisseur. Ils se ferment à l'aide de brides en cuir, passées dans des œillets métalliques.

**RÉF. : TRUC P 7**  
**RÉF. : TRUC P 8**



### BRASSARDS EN CUIR - HADUBRAND (MARRON)

Couleur : marron

Taille : env. 22 cm de longueur et 21 cm de largeur

Matières : cuir

Bras d'armure en cuir, env. 5 mm d'épaisseur. Ils se ferment à l'aide de brides en cuir, passées dans des œillets métalliques.

**RÉF. : TRUC P 9**  
**RÉF. : TRUC P 10**



### CEINTURE À DOUBLE BOUCLE

Couleur : marron

Taille : S / M (longueur : 85 cm)

Matières : polyuréthane, métal

Ceinture à double passant et double boucle en métal.

**RÉF. : TRUC P 27**



### CHAUFFE-BRAS - MANCHETTE

Couleur : vert

Taille : env. 28 cm de long et 23 cm de large

Matières : cuir (daim)

A lacer sur l'avant-bras à l'aide des deux lanières en cuir fournies, d'environ 1,5 m de long chacune. Elle peuvent donc être facilement adaptées à votre morphologie.

**RÉF. : TRUC M 1**



### ECHARPE EN SOIE ROUGE

Couleur : rouge

Taille : 180 x 55 cm

Matières : soie

Forcément soyeuse.

**RÉF. : TRUC P 38**



### ETOILE EN LAINE ROUGE

Couleur : rouge

Taille : 200 x 64 cm

Matières : laine

Peut être utilisée comme un châle.

**RÉF. : TRUC P 37**



### GANTS DE GANTELET - MONTOYA (TAILLE S)

Couleur : noir

Taille : S

Matières : cuir (vache)

Gants d'épéistes, souples et confortables.

**RÉF. : TRUC M 7**  
**RÉF. : TRUC M 8**



### GANTS DE GANTELET – MONTOYA (TAILLE M)

Couleur : noir

Taille : M

Matières : cuir (vache)

Gants d'épéistes, souples et confortables.

**RÉF. : TRUC M 9**  
**RÉF. : TRUC M 10**



### GUÊTRES

Couleur : blanc / crème

Taille : adaptables à tous types de chaussures.

Matières : simili-cuir

Attaches par velcro. Pour le meilleur effet, à poser sur des chaussures de ville. Prêtée à par paire.

**RÉF. : TRUC P 1**  
**RÉF. : TRUC P 2**



### NOEUD PAPILLON DE SMOKING

Couleur : noir

Taille : ajustable

Matières : 100% soie

Il vient directement de la boutique Saks, à New York, c'est un vrai de vrai. Voir le tuto pour nouer cravates et noeud.

**RÉF. : TRUC P 93**



### NOEUD PAPILLON LOUIS

Couleur : vert à pois

Taille : ajustable

Matières : 100% soie

Noeud papillon en pointe déjà noué, avec une attache en métal et un velcro pour ajuster au tour de col.

**RÉF. : TRUC P 94**



### NOEUD PAPILLON ARMAND

Couleur : vert rayé rouge

Taille : ajustable

Matières : 100% soie

Noeud papillon en pointe déjà noué, avec une attache en métal et un velcro pour ajuster au tour de col.

**RÉF. : TRUC P 95**



### LOT DE DEUX ÉCHARPES EN SOIE

Couleur : multicolore

Taille : 130 x 24 cm

Matières : 100% soie

Vintage ou chic des années 1980...

**RÉF. : TRUC P 99**



### CRAVATE EN SKAÏ VERTE

Couleur : vert forêt

Taille : 110 x 2 cm

Matières : 100% skaï

La classe... ou pas.

**RÉF. : TRUC P 100**



### GANTS BLANCS COURTS

Couleur : blanc

Taille : taille unique

Matières : 100 % polyamide

Le but du jeu est de les garder bien blancs.

**RÉF. : TRUC P 101**



### CRAVATE ASCOT JAUNE SATINÉ

Couleur : blanc et jaune

Taille : taille unique

Matières : polyester, viscose

Reportez-vous au tuto pour apprendre à nouer cette cravate. Et n'oubliez pas le "clip bijou topaze" pour la tenir en place.

RÉF. : TRUC P 102



### NOEUD PAPILLON À POINTES NOIR

Couleur : noir

Taille : taille réglable

Matières : polyesther, viscose

L'indémoudable petit noeud pap pour smoking.

RÉF. : TRUC P 103



### BRETELLES ÉLASTIQUES À PINCES BEIGE

Couleur : beige

Taille : réglable

Matières : tissu, cuir, métal

Deux questions existentielles à résoudre :  
Comment porter les bretelles avec style ?  
Faut mettre une ceinture quand on met des bretelles ?

RÉF. : TRUC P 104



### JABOT AMOVIBLE NOIR

Couleur : noir

Taille : taille unique

Matières : dentelle

Jabot seul, sans chemise. Attache par velcro dans le cou. Peut se poser par-dessus n'importe quelle chemise. Pratique !

RÉF. : TRUC P 105



### CRAVATE AMÉRICAINNE WESTERN NOIR

Couleur : noir

Taille : taille réglable

Matières : satin, attache velcro

Yeah !

Ce noeud twist années 50 s'attache au dos par velcro. Se porte traditionnellement sur une chemise à col cassé. Chemises et cols cassés disponibles dans le catalogue.

RÉF. : TRUC P 107



### JABOT AMOVIBLE BLANC

Couleur : blanc

Taille : taille unique

Matières : dentelle

Jabot seul, sans chemise. Attache par velcro dans le cou. Peut se poser par-dessus n'importe quelle chemise. Pratique !

RÉF. : TRUC P 108



### JUMELLES DE THÉÂTRE VINTAGE EN CUIVRE

Couleur : cuivré

Taille :

Matières : cuivre

Pour observer des détails insolites ou se donner des grands airs.

RÉF. : TRUC P 109



### GANTS BLANCS LONGS

Couleur : blanc

Taille : taille unique

Matières : polyamide

Cachez ce bras que je ne saurais voir ! Pour vos tenues XIXe siècle ou années folles.

RÉF. : TRUC P 110



### GANTS NOIRS LONGS

Couleur : noir

Taille : taille unique

Matières : polyamide

Pour se sentir un peu Rita Hayworth ou replonger dans les années folles.

**RÉF. : TRUC P 111**



### BRETELLES HERCULE BEIGE

Couleur : beige

Taille : taille réglable

Matières : textile, cuir, métal

Attention, à utiliser avec un pantalon à boutons ! (cf. "pantalon marron-roux" et "pantalon gris rayé").

**RÉF. : TRUC P 106**



### LAVALLIÈRE BLEU ROI

Couleur : bleu roi

Taille : taille unique

Matières : acétate, viscosé

Cravate large et souple qu'on noue de façon à former deux coques bouffantes (cf. tuto). La lavallière est une cravate proche du nœud papillon portée par les hommes et les femmes.

**RÉF. : TRUC P 112**



### CRAVATE NOEUD EMPIRE BLANC

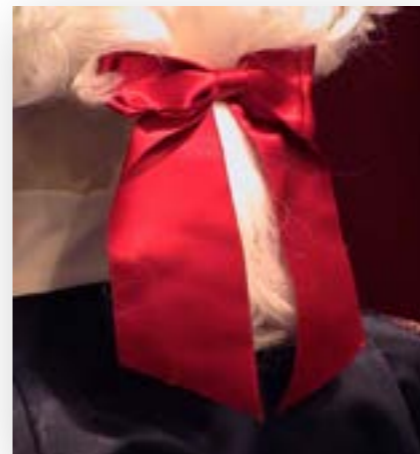
Couleur : blanc

Taille : taille unique

Matières : coton, polyester

Voir le tuto pour la technique de nouage, sur le principe d'une cravate Lavallière. Longue écharpe de 2,78 m.

**RÉF. : TRUC P 113**



### BARRETTE CATOGAN ROUGE

Couleur : rouge

Taille : taille unique

Matières : satin

L'agrément indispensable de la perruque poudrée. Ou des coiffures de Francis Lalanne.

**RÉF. : TRUC P 114**



### BONNET CHARLOTTE BLANC

Couleur : blanc

Taille : taille unique

Matières : tissu

Certaines charlottes ne se mangent pas. Coiffe traditionnelle de la servante, au théâtre.

**RÉF. : TRUC P 115**



### FAUX COL CASSÉ 1900 TAILLE 45

Couleur : blanc

Taille : 45 à 46

Matières : tissu rigide

A agrémenter d'un nœud papillon à pointes ou d'une cravate Empire. Amovible. N'oubliez pas d'emprunter les "boutons pour faux col" pour le fixer à une "chemise pour faux col".

**RÉF. : TRUC P 116**



### FAUX COL 1900 À POINTES TAILLE 47

Couleur : blanc

Taille : 47 à 48

Matières : tissu rigide

A agrémenter d'un nœud papillon ou d'une cravate. Amovible. N'oubliez pas d'emprunter les "boutons pour faux col" pour le fixer à une "chemise pour faux col".

**RÉF. : TRUC P 117**



### BONNET LAITIÈRE BLANC

Couleur : blanc

Taille : taille unique

Matières : tissu

Si vous recherchez un petit côté Vermeer ou si vous aimez fabriquer des yogourts. Au théâtre, coiffe traditionnelle de la servante.

**RÉF. : TRUC P 118**



### FRAISE DE PIERROT

Couleur : blanc et or

Taille :

Matières : satin de polyester

Comme la "Charlotte", toutes les fraises ne se mangent pas. Fraise seule, prêtée sans masque.

**RÉF. : TRUC P 119**



### FLASQUE EN ACIER

Couleur : argenté

Taille : 10 cm

Matières : acier

Toujours utile, au fond d'une poche, pour éteindre une petite soif. Merci de ne pas la remplir et de faire semblant !)

**RÉF. : TRUC P 123**



### CLIP BIJOU TOPAZE

Couleur : topaze

Taille : 4 cm

Matières : métal, plastique

S'utilise pour maintenir le noeud d'une cravate Lavallière ou Ascot. Ou en bijou. Se clipse devant/derrière le vêtement.

**RÉF. : TRUC P 124**



### BOUTONS POUR FAUX COL

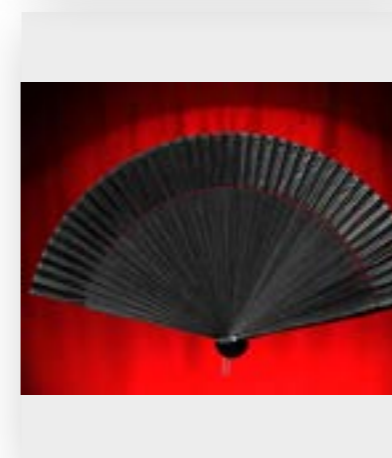
Couleur : argenté

Taille : unique

Matières : laiton ou nickel

Accessoire indispensable pour fixer les faux col aux "chemises pour faux col".

**RÉF. : TRUC P 125**  
**RÉF. : TRUC P 128**  
**RÉF. : TRUC P 129**  
**RÉF. : TRUC P 130**



### EVENTAIL DE VENISE NOIR

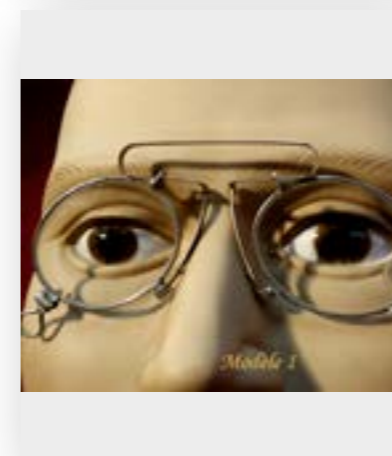
Couleur : noir

Taille : 35 cm

Matières : bois, textile

Pour minauder, se cacher, s'éventer.

**RÉF. : TRUC P 126**



### LORGNON PINCE-NEZ

Couleur : argenté

Taille : 9 cm

Matières : métal, verre

Pince fort le nez ! S'attache à un gilet par une chaînette.

**RÉF. : TRUC P 127**



### OMBRELLE MARIAGE

Couleur : blanc

Taille : 70 cm

Matières : tissu, plastique

Protège les peaux délicates du soleil.

**RÉF. : TRUC G 50**



### CANNE DANDY

Couleur : noir et argent

Taille : 90 cm

Matières : bois de hêtre, métal

Allez, venez, Milord !  
L'accessoire ultime du dandy.

RÉF. : TRUC G 51  
RÉF. : TRUC G 78



### PLUME D'AUTRUCHE CABARET KAKI

Couleur : kaki

Taille : 69 cm

Matières : plume d'autruche

A utiliser par exemple en  
ornement, sur un chapeau.

RÉF. : TRUC G 55



### PLUME D'AUTRUCHE CABARET BLANCHE

Couleur : blanc

Taille : 69 cm

Matières : plume d'autruche

A utiliser par exemple en  
ornement, sur un chapeau.

RÉF. : TRUC G 56



### LONGUE VUE

Couleur : laiton, noir

Taille : 7 cm fermé, 16 cm  
ouvert

Matières : métal, cuir, verre

Longue vue extensible formée  
de trois éléments coulissants  
en laiton et couverte d'un man-  
chon en cuir. Poids 154gr. Etui  
en cuir marron à lacet avec  
passant pour accroche à la  
ceinture.

RÉF. : TRUC P 133



### DISQUETTES

Couleur : multicolore

Taille : 9x9 cm

Matières : plastique

Le progrès des débuts de l'in-  
formatique résumé en un objet.  
Lot de 6 disquettes de diverses  
couleurs.

RÉF. : TRUC P 134



### GUÊTES EN COTON MARRON

Couleur : marron

Taille : 68 cm

Matières : coton, métal

Paire de guêtres à boutons  
métalliques en coton couleur  
marron, avec laçage sous la  
semelle par lanière en cuir et  
boucle métallique.

RÉF. : TRUC P 135  
RÉF. : TRUC P 136



### CHARLOTTE EN COTON

Couleur : écru

Taille : 35 cm diam.

Matières : 87% coton, 13%  
lin

Serrage autour de la tête par  
élastique.

RÉF. : TRUC P 137



### MÉTRONOME

Couleur : noir laqué

Taille : 21 x 11 x 11 cm

Matières : plastique, métal

Un brin agaçant, il rythmera  
votre journée.

Métronome mécanique de  
forme pyramidale. System  
Maelzel. Sans sonnerie.  
Sensible aux chocs, attention !

RÉF. : TRUC P 138



### BOURSE EN CUIR

Couleur : marron

Taille : 12 cm

Matières : cuir

La bourse... ou la vie.  
Cuir-velours (daim) fermant  
par deux lanières en cuir.  
Contenance : environ 0.3 litre

**RÉF. : TRUC P 139**



### TALKIES-WALKIES TALKABOUT T82

Couleur : noir, orange

Taille : 20 cm

Matières : plastique

Sans licence. - Pack de 2 talkies-walkies + chargeur + clips ceinture + batteries rechargeables, notice. Fonction de synchronisation de groupe lampe torche led, 16 canaux, 121 codes privés. Portée 10 jusqu'à km.

**RÉF. : TRUC P 140**  
**RÉF. : TRUC P 141**



### TÉLÉPHONE SANS FIL GIGASET 3000L

Couleur : gris

Taille : 20 cm

Matières : plastique

Autrefois, on téléphonait aussi comme ça.

Pack comprenant un téléphone sans fil gris, 1 base de rechargement, un adaptateur secteur. Ecran LCD, clip ceinture.

**RÉF. : TRUC P 142**



### STÉTHOSCOPE

Couleur : noir, métal

Taille : 4,5 cm diam (pavillon)

Matières : plastique, métal

Stéthoscope fonctionnel constitué d'un pavillon, un tube en plastique noir souple creux et deux écouteurs mécaniques. Poids : 80 gr.

**RÉF. : TRUC P 147**



### BRASSARD GENDARMERIE

Couleur : marron

Taille : 7 cm (hauteur)

Matières : composite

Vos papiers s'il-vous-plaît.  
Brassard rétro réfléchissant, tour de bras réglable par sangle.  
**Il est interdit d'utiliser cet accessoire sur la voie publique sous peine de poursuites pénales graves (code pénal art.433-14 et s)**

**RÉF. : TRUC P 153**  
**RÉF. : TRUC P 154**



### BRASSARD POLICE

Couleur : noir, orange

Taille : 10 cm (hauteur)

Matières : nylon

Ne fait pas référence au groupe de Sting. Tour de bras réglable par velcro,  
**Il est interdit d'utiliser cet accessoire sur la voie publique sous peine de poursuites pénales graves (code pénal art.433-14 et s)**

**RÉF. : TRUC P 155**  
**RÉF. : TRUC P 156**  
**RÉF. : TRUC P 157**



### MENOTTES

Couleur : gris

Taille : 9 cm diam.

Matières : métal

Menottes de jeu à ouverture facile ne nécessitant pas de clé (histoire d'éviter tout malentendu).  
Pour petits délinquants avec tour de poignet de 9 cm, les "gros bras" n'y rentreront pas.

**RÉF. : TRUC P 158**  
**RÉF. : TRUC P 159**



### LE DIAMANT DU NIL

Couleur : translucide

Taille : 8 cm diam.

Matières : plastique

Peut-être celui que cherchait Indiana Jones, qui sait ?

Faux diamant taillé, 250 gr., prêté dans son écrin en carton entoilé noir.

**RÉF. : TRUC P 160**



### LINGOT D'OR 1000 GR.

Couleur : or

Taille : 17,5 (L) x 8 (l) x 5 (h) cm

Matières : béton, plastique

Le fameux grisbi des tontons flingueurs. Lesté (poids 550-850 gr.), marqué d'une gravure mentionnant l'or à 999,9 millièmes d'or fin, patins en plastique sur le dessous. Prêt à l'unité.

RÉF. : TRUC P 161  
RÉF. : TRUC P 162  
RÉF. : TRUC P 163  
RÉF. : TRUC P 164  
RÉF. : TRUC P 165



### MINITEL 2

Couleur : beige

Taille : 27 x 25 x 22 cm

Matières : plastique

L'ancêtre d'internet et le fleuron technologique des télécommunications françaises en son temps. Clavier rabattable. Il pèse 4 kg, pensez-y pour le transport.

RÉF. : TRUC M 94



### CRÂNE DE YORICK

Couleur : blanc

Taille : 18 cm (hauteur)

Matières : polyrésine

Être ou ne pas être, telle est la question. Il a une légère tendance à se décrocher la mâchoire.

RÉF. : TRUC P 166



### COURONNE ROYALE

Couleur : doré

Taille : 55 cm (longueur)

Matières : mousse polyuréthane peinte

Teinte vieil or, fermée à l'arrière par un velcro sur une bande élastique qui permet de régler le tour de tête de 53 à 63 cm

RÉF. : TRUC M 95



### LOUPE

Couleur : gris

Taille : 16 cm.

Matières : métal, verre

Evite tout loupé dans l'enquête. Zoom x5.

RÉF. : TRUC P 167



### CEINTURE AVEC FOURREAU PORTE-EPEE EN CUIR NOIR

Couleur : gris

Taille : 132 cm

Matières : cuir

Poids : env. 0,5 kg. 5 lanières en cuir réglables par boucles pour le fourreau. Surpiqûres, rivets dorés, boucles en métal. Ceinture seule, voir les épées dans la rubrique "Armes".

RÉF. : TRUC M 96  
RÉF. : TRUC M 97



### PENDULE DIVINATOIRE

Couleur : translucide

Taille : 18 cm.

Matières : métal

Il est tout petit et tient dans le creux de la main. Avec sa chaînette. Poids : 17 gr.

RÉF. : TRUC P 168



### CORNET À POUDRE NOIRE

Couleur : noire

Taille : 35 cm

Matières : corne, bois, cuir

Reproduction d'une poire à poudre noire en corne de bovin, fermée par un capuchon en bois ; bandoulière en cuir. Accompagne fusils et mousquets anciens. Voir la rubrique "Armes".

RÉF. : TRUC M 98



### POSTE DE RADIO PHILETTA

Couleur : beige

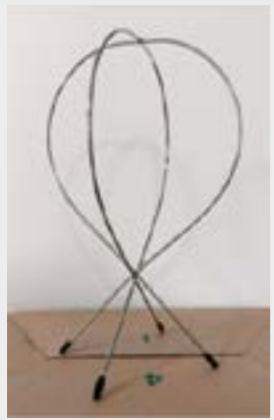
Taille : 24 x 10 x 14 cm

Matières : plastique

Le charme vintage des grandes ondes.

Poste radio TSF Philips 4 lampes et 2 gammes. Poids : 1,9 kg.

RÉF. : TRUC M 100



### PORTE PERRUQUE EN MÉTAL

Couleur : doré

Taille : 30 cm

Matières : métal

Porte perruque pouvant faire office de porte chapeaux, en fil métallique, 4 arceaux. Semi-pliable, patins antidérapants noirs.

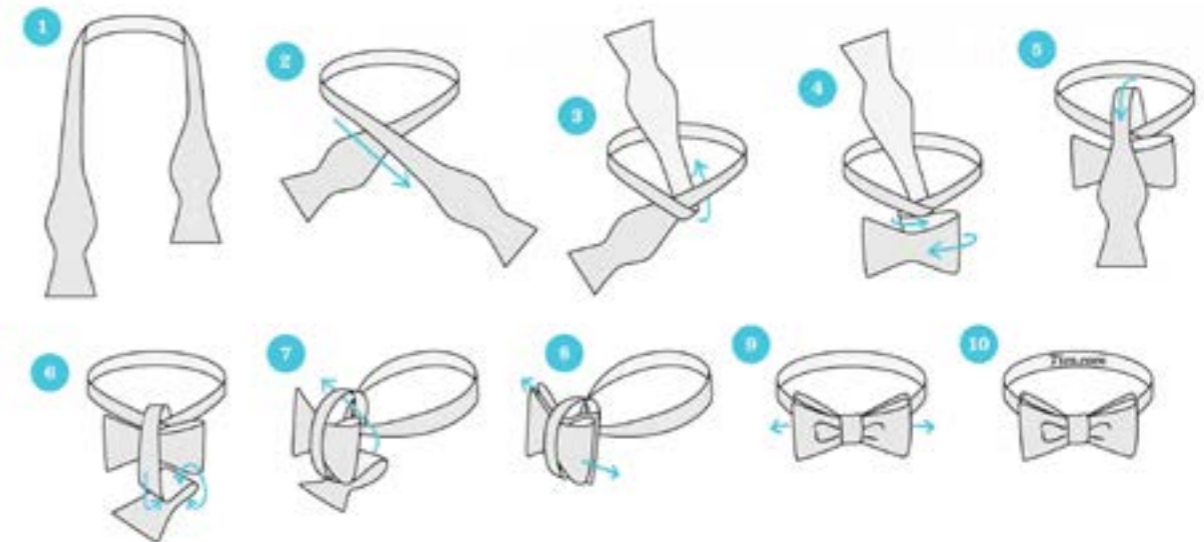
RÉF. : TRUC M 101

## CRAVATES

SAUREZ-VOUS RELEVER LE CHALLENGE ?



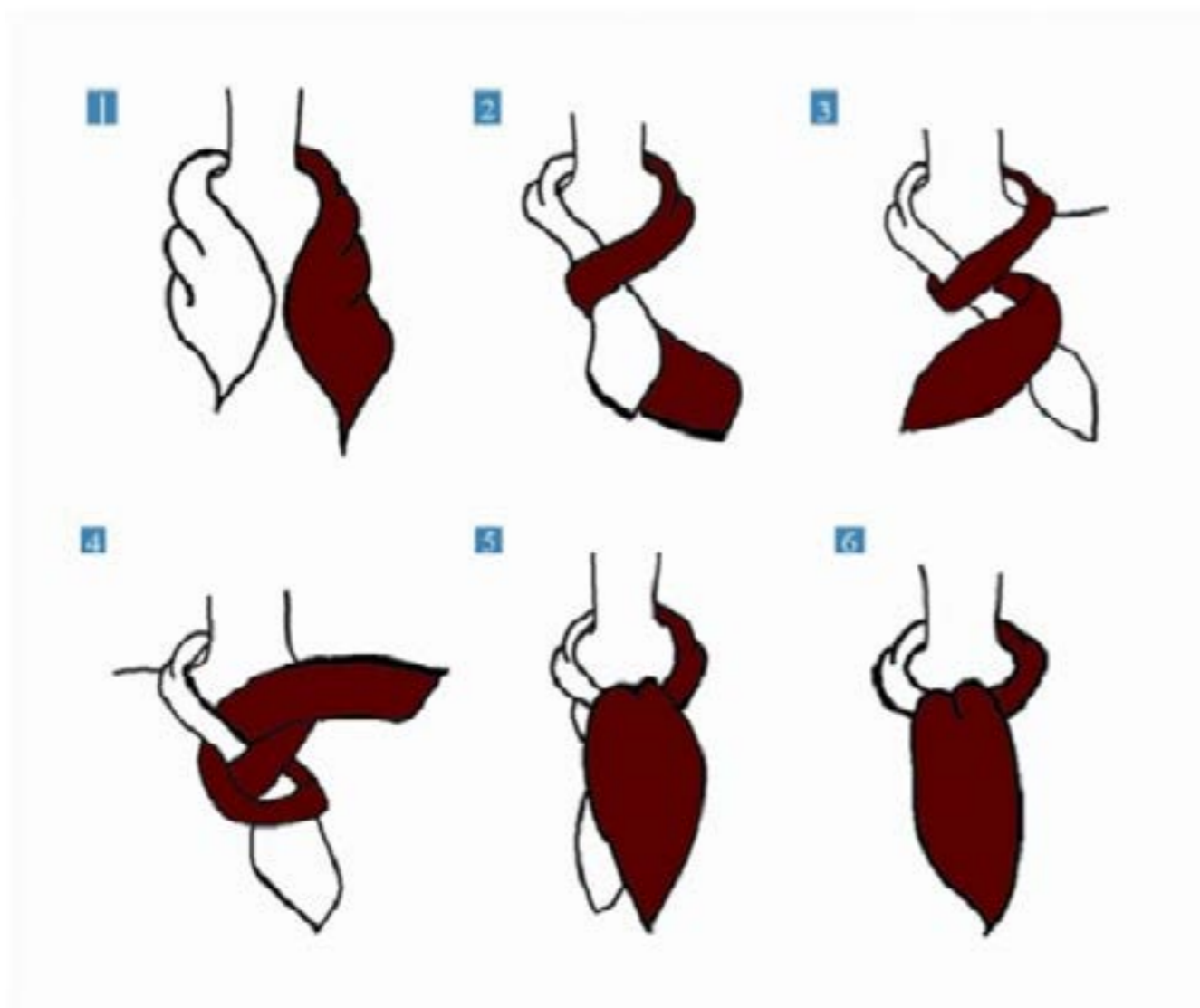
## NOEUD PAPILLON





## CRAVATES LAVALLIÈRE

(À FIXER AVEC UNE ÉPINGLE OU UNE BROCHE)



## CRAVATES ASCOT

(À FIXER AVEC UNE ÉPINGLE OU UNE BROCHE)

[>>> TUTOS PAS À PAS AVEC PHOTOS](#)



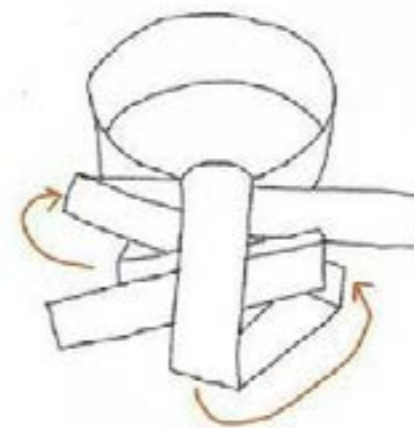
1- Choisissez un foulard long et étroit. Passez le foulard sur votre cou en équilibrant chaque pan de manière égale et faites un nœud simple comme ci-dessus en croisant les 2 extrémités.



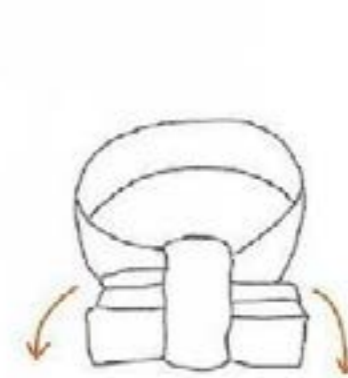
2- Pliez la partie basse en accordéon.



3- Rabattez la partie haute comme indiqué.



4- Nouez l'extrémité rabattue précédemment en la plaçant derrière le pliage en accordéon.



5- Tirez légèrement pour resserrer le nœud.

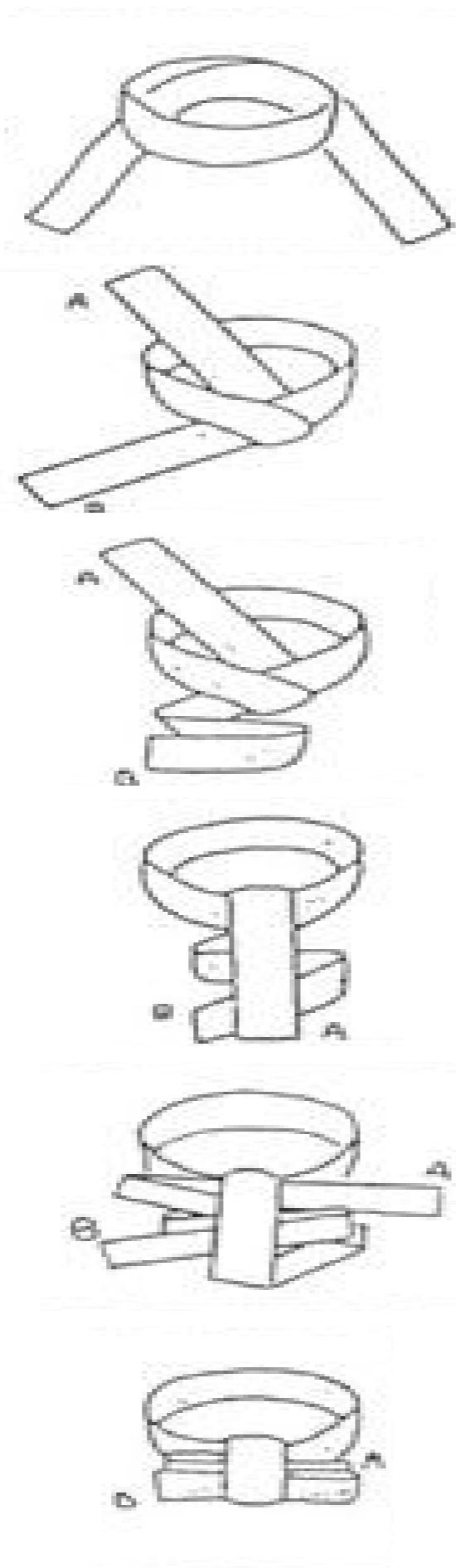


6- Relâchez les extrémités pour déployer le nœud de manière élégante et équilibrée.

[>>> TUTOS PAS À PAS AVEC PHOTOS](#)



**NOEUD EMPIRE**



**l'Irlandaise**



**Maratte**



**Gastronome**



**Sentimentale**



**a la Byron**



**Cascade**



**l'Orientale**



**l'Americaine**



**Collier de Cheval**



**a la Bergami**



**de Bal**



**Mathematique**

# ARMES

## UTILISATION DES ARMES FACTICES

### Durée de vie des armes en mousse

Le latex est soumis à un processus de vieillissement naturel. Certains facteurs, telles que l'humidité, la chaleur ou le contact avec de l'huile ou de la graisse, l'accélèrent.

### Nettoyage et entretien

Il est conseillé de régulièrement entretenir les armes en mousse pour qu'elles restent souples, en utilisant du silicone en spray (disponible dans tous les magasins de bricolage). Il permet d'entretenir le matériau tout en nettoyant l'arme. Veillez à ce que le spray ne contienne pas d'huile ou de solvant, l'arme serait irrémédiablement détériorée.

Vous pouvez utiliser du talc acheté en pharmacie. Il permet à l'arme de conserver son élasticité. Veuillez ne pas utiliser de savon, de produit vaisselle ou d'autres produits nettoyants. Un chiffon humide est généralement suffisant pour enlever les saletés.

### Stockage et transport

Ne posez jamais une arme en mousse sur sa pointe. Pour des raisons de sécurité, la tige servant de structure ne va pas jusqu'à la pointe, afin que celle-ci puisse se plier. Il faut toujours stocker l'arme en position horizontale ou sur la poignée si elle est suffisamment solide. Veillez également à ne pas entreposer des objets lourds sur votre arme en mousse (marques inesthétiques dans la mousse).

Afin de prévenir le cancer du latex, évitez que l'arme ne soit exposée à une forte chaleur ou à l'humidité ou qu'elle soit en contact avec de la graisse ou de l'huile. S'il fait très froid, le latex et la couche de vernis peuvent devenir cassants et

l'arme se déchirera dès le prochain combat. La température idéale pour le stockage des armes en mousse se situe entre 15 et 25° C.

Les contacts prolongés avec du métal, du plastique et du cuir peuvent éventuellement aussi provoquer le cancer du latex.

### Réparations

Ne tentez pas de bricoler vous-même et n'intervenez pas sur l'objet. Rapportez-nous l'objet. Nous déterminerons ensemble s'il peut être réparé ou s'il faut procéder à un rachat (au même titre qu'un livre perdu ou endommagé).

### Sécurité et contrôle de l'arme

La première règle est la suivante : faire attention et veiller les uns sur les autres ! L'un des principes est que l'on ne vise pas la tête.

Les combats sont aussi un jeu. Pour que le jeu de scène soit de qualité, il faut se battre comme si les armes étaient vraies, malgré le faible poids des armes en mousse.

On ne frappe jamais à pleine puissance, on freine le coup peu avant l'impact. Règle générale : si l'impact fait beaucoup de bruit, vous frappez trop fort...

### Responsabilité

Vous êtes responsable du contrôle de vos armes pendant toute la durée du prêt. Vérifiez qu'elles ne présentent aucune déchirure ou défaillance, vous risquez de blesser quelqu'un.

En cas de problème, merci de contacter l'équipe de la Théâtrothèque Gaston Baty :

[tgb@sorbonne-nouvelle.fr](mailto:tgb@sorbonne-nouvelle.fr)



### ÉPÉE - CROISÉ (100 CM)

Couleur : acier

Taille : 100 cm

Matières : fibre de verre, mousse

Épée solide avec pommeau et garde finement décorés. Les quillons sont légèrement recourbés vers le haut et une lanière en cuir marron est enroulée autour de la poignée. Cette arme en mousse se compose d'une structure arrondie recouverte de mousse performante. Une épaisse couche de latex rend cette arme de GN particulièrement résistante. Du kevlar est intégré à la pointe pour éviter les déchirures. Porte-épée disponible, dans la rubrique « Accessoires ».

RÉF. : TRUC G 14  
RÉF. : TRUC G 15



### ÉPÉE BÂTARDE – REINHART

Couleur : acier

Taille : 125cm

Matières : Mousse PU, fibre de verre, cuir

Inspirée de modèles typiques du Bas Moyen Âge. Longue garde droite, pommeau semi-circulaire, poignée recouverte de cuir. L'anneau de la garde offre une protection supplémentaire pour la main pendant les combats. Épée à une main et demie. Porte-épée disponible, dans la rubrique « Accessoires ».

Attention, cette épée est très longue.

RÉF. : TRUC G 16  
RÉF. : TRUC G 17



### ESTOC - PASCAL

Couleur : acier

Taille : 40 cm

Matières : Mousse PU, fibre de verre, cuir

La lame de cette dague est flexible et sans structure rigide, ce qui permet de l'utiliser sans danger.

RÉF. : TRUC G 1  
RÉF. : TRUC G 2



### RAPIÈRE RILLET-VANGUARD

Couleur : acier

Taille : 85 cm

Matières : mousse polyuréthane

Réplique d'arme ancienne inspirée des rapières de la Renaissance, en mousse polyuréthane à cellules fermées et colorée. Poignée rainurée afin d'améliorer la prise en main, garde transversale avec des gravures ressemblant à des lianes rampantes. Le pommeau présente des gravures autour du globe, assorties à la chappe. Poids : 418 gr.

Porte-épée disponible, dans la rubrique « Accessoires ».

RÉF. : TRUC G 64  
RÉF. : TRUC G 65



### ÉPÉE LONGUE FIRST CRUSADER

Couleur : acier

Taille : 110cm

Matières : Mousse PU, kevlar, caoutchouc

Réplique d'arme ancienne inspirée des épées de croisés, en mousse à cellules fermées durable autour d'un noyau en fibre de verre et recouverte d'un revêtement en latex, protection de l'extrémité du noyau en Kevlar. Poignée en caoutchouc rigide recouvert de suède. Large garde transversale décorée. Pommeau peint et sculpté à la main. Poids : 382 gr.

Porte-épée disponible, dans la rubrique « Accessoires ». Attention, cette épée est très longue.

RÉF. : TRUC G 66  
RÉF. : TRUC G 67



### RAPIÈRE TRÉVILLE

Couleur : acier

Taille : 108 cm

Matières : Mousse PU, fibre de verre, cuir

Réplique d'arme ancienne de type épée de mousquetaires, en mousse, coeur en fibre de verre recouvert de mousse Calimacil. Pommeau peint et sculpté à la main. Poids : 558 gr.

Porte-épée disponible, dans la rubrique « Accessoires ». Attention, cette épée est très longue.

RÉF. : TRUC G 68  
RÉF. : TRUC G 69



### EPÉE DE COUR

Couleur : acier

Taille : 85 cm

Matières : mousse polyuréthane, latex

Réplique d'arme ancienne du XVIIIe siècle, conçue pour les duels. Branche de garde et garde en corbeille décorée, pas d'âne qui permet d'assurer le maintien de l'épée lors des coups d'estoc. Pommeau peint et sculpté à la main. En mousse à cellules fermées autour d'un noyau en fibre de verre terminé avec un revêtement de latex solide, poignée en mousse de polyuréthane coulé.

Porte-épée disponible, dans la rubrique « Accessoires ».

**RÉF. : TRUC G 70**  
**RÉF. : TRUC G 71**



### DAGUE LUCREZIA

Couleur : acier

Taille : 47 cm

Matières : mousse, fibre de verre, cuir

Réplique d'arme ancienne de style Renaissance. En fibre de verre, mousse Calimacil, poignée recouverte de cuir. Poids : 160 gr.

**RÉF. : TRUC G 72**



### HACHE À UNE MAIN

Couleur : acier

Taille : 55 cm

Matières : latex

Réplique d'arme en latex. La tête de la hache mesure 15 cm de long et est peinte à la main aspect fer. Le manche de 55 cm est sculpté et peint à la main aspect bois. Poids : 140 gr.

**RÉF. : TRUC G 75**



### BOUCLIER ROND NOIR ET OR

Couleur : noir et laiton

Taille : 50 cm diam.

Matières : mousse

Bouclier rond en mousse sculpté et peint en noir, bordé de laiton brillant. La fixation au bras à l'aide de sangles. Poids : 225 gr.

**RÉF. : TRUC G 60**



### BOUCLIER ROND EN BOIS

Couleur : aspect bois, métal

Taille : 50 cm

Matières : mousse

Bouclier rond en mousse peinte imitation bois avec bordure imitation fer. Fixation au bras à l'aide de sangles. Poids : 225 gr.

**RÉF. : TRUC G 61**  
**RÉF. : TRUC G 62**



### BOUCLIER LONG NOIR

Couleur : noir

Taille : 60 x 36 cm

Matières : mousse

Bouclier en forme d'écu non peint en plastazote recouvert d'une couche de base noire. Encadrement gravé aspect acier. La fixation au bras à l'aide de sangles.

**RÉF. : TRUC G 63**



### TROMBLON À PERCUSSION

Couleur : acier, bois teinté

Taille : 37 cm

Matières : métal et bois

Réplique de tromblon anglais du XVIIIe siècle.

La réplique d'arme est fonctionnelle mais ne permet pas de tirer

Il est possible d'utiliser des amorces pour avoir un effet de détonation (non fournies).

RÉF. : TRUC G 4



### PISTOLET DERRINGER DE LUXE

Couleur : doré

Taille : 12 cm

Matières : métal

Réplique de Derringer en métal doré et crosse simili nacre.

Arme de poche (ou de porte-jarretelles...).

RÉF. : TRUC P 131



### PISTOLET DE POCHE DERRINGER

Couleur : bois

Taille : 18 cm

Matières : métal et bois

Réplique de pistolet Derringer. Il est possible d'utiliser des amorces pour avoir un effet de détonation (non fournies).

RÉF. : TRUC P 132



### PISTOLETS DE DUEL ITALIENS

Couleur : acier, bois teinté

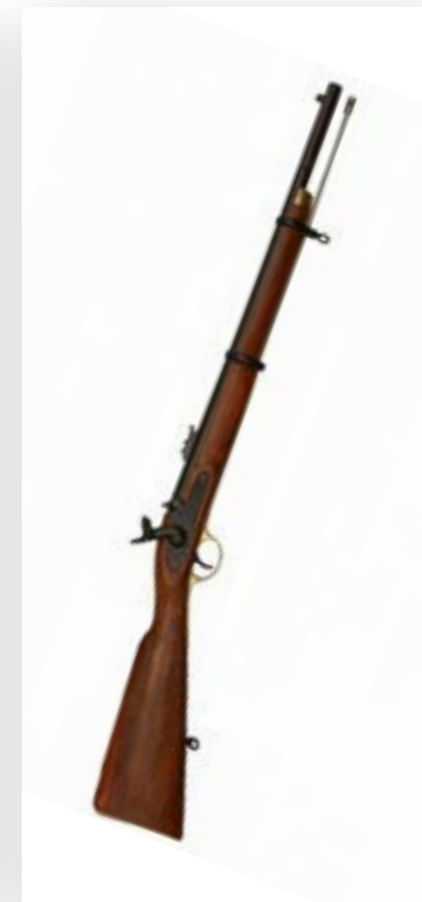
Taille : 40 x 25 x 7 cm

Matières : métal et bois

"Monsieur, je vous demande réparation !"

Réplique de pistolets à percussion Elles peuvent être chargées avec des amorces (non fournies). Longueur des pistolets : 40 cm, poids : approx. 1100 gr. Lot de deux pistolets.

RÉF. : TRUC M 99



### MOUSQUET ANGLAIS ENFIELD

Couleur : métal, bois

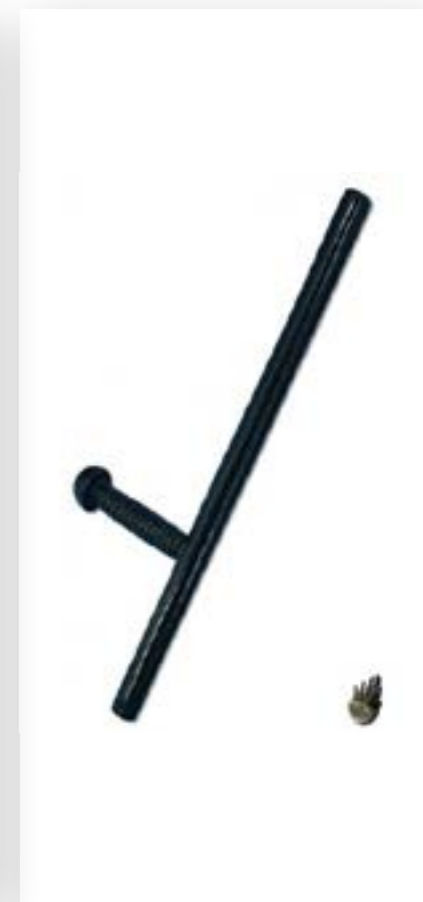
Taille : 102 cm

Matières : mousse, fibre de verre, latex.

Réplique du fusil anglais Enfield. Corps et canon en métal noir (zamak), crosse en bois. Equipée d'un percuteur permettant d'utiliser des amorces (non fournies). Boucles pour accrocher une bandoulière (non fournie).

Poids 2,32 Kg

RÉF. : TRUC G 77



### TONFA

Couleur : noir

Taille : 60 cm

Matières : mousse, fibre de verre, latex.

Réplique en mousse dense autour d'une tige en fibre de verre et recouverte de latex, embout en kevlar. Noir lustré. Poids : 140 gr.

RÉF. : TRUC G 73



### BÂTON DE POLICE

Couleur : noir

Taille : 56 cm

Matières : mousse, fibre de verre, latex.

Réplique en mousse dense autour d'une tige en fibre de verre et recouverte de latex. Noir lustré. Poids : 140 gr.

**RÉF. : TRUC G 74**



### HACHE DE POMPIER

Couleur : rouge, métal, noir et jaune

Taille : 92 cm

Matières : latex, fibre de verre, kevlar

Réplique de hache en latex. La tête de la hache mesure 25 cm de long et est peinte à la main aspect fer et rouge. Manche en mousse jaune et noir. Tige centrale en fibre de verre ronde, embout kevlar.

Attention, cette hache est très longue.

**RÉF. : TRUC G 76**

# CHAPEAUX

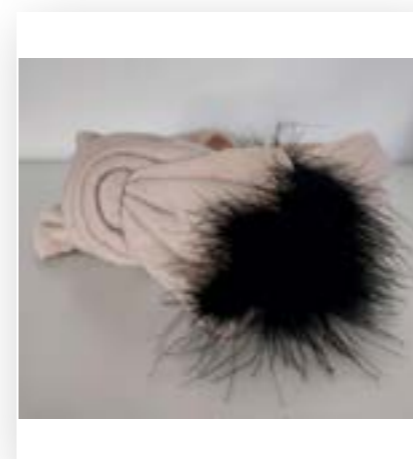
# COMMENT TROUVER VOTRE TAILLE ?

## ← CONNAÎTRE MON TOUR DE TÊTE



1. Munissez-vous d'un mètre ruban, ou à défaut, d'une ficelle que vous mesurerez par la suite.
2. Placez-le à environ 1 cm au-dessus des oreilles et des sourcils. Ne serrez pas trop, le chapeau pourrait vous serrer à l'identique.
3. La mesure tombe entre 2 tailles? Optez pour la taille supérieure. Un dernier ajustement sera possible grâce aux réducteurs fournis avec nos chapeaux
4. Et voilà !

	52 cm moyenne enfant 4 ans		55,8 cm moyenne femme adulte		57,8 cm moyenne homme adulte								
CM	52	53	54	55	56	57	58	59	60	61	62	63	64



### BANDEAU À PLUMES

Couleur : beige, noir

Taille : 25 cm

Matières : laine, plume

Petit chapeau serre-tête, à la mode dans les années 20. Le look Gatsby par excellence.

**RÉF. : TRUC P 48**



### BÉRET BASQUE

Couleur : noir

Taille : 28 cm (extérieur) / 20 cm (intérieur)

Matières : laine, doublure coton.

Authentique béret basque, imperméable. Bande de maintien en cuir et galon rouge.

**RÉF. : TRUC P 54**



### BÉRET BLEU

Couleur : bleu marine

Taille : M

Matières : laine

Petite fleur en tissu noir avec perles sur le devant.

**RÉF. : TRUC P 36**



### BÉRET COLIBRI

Couleur : marron clair

Taille : 25 cm (extérieur) / 17 cm (intérieur)

Matières : feutre

Petit nœud avec boucle, doublure coton.

**RÉF. : TRUC P 53**



### BÉRET EN FEUTRE MARRON

Couleur : marron clair

Taille : Taille : 25 cm (extérieur) / 17 cm (intérieur)

Matières : feutre

Petite boucle en simili cuir sur le côté, bande de maintien en tissu.

**RÉF. : TRUC P 55**



### BIBI EN FEUTRE BLEU

Couleur : bleu marine

Taille : 18 cm

Matières : feutre

A la mode dans les années 30 et 40. A faire tenir avec une épingle à cheveux (non fournie).

**RÉF. : TRUC P 49**



### BIBI EN FEUTRE ROSE

Couleur : rose

Taille : 18 cm

Matières : feutre

A la mode dans les années 30 et 40. A faire tenir avec une épingle à cheveux (non fournie).

**RÉF. : TRUC P 47**



### BIBI EN PAILLE MARIJA

Couleur : naturel

Taille : 29 cm

Matières : paille

Orné d'un ruban blanc.

**RÉF. : TRUC M 43**



### BIBI EN PAILLE NATURELLE

Couleur : naturel

Taille : 23 cm

Matières : paille

Chapeau plat, bande de maintien en coton. A faire tenir avec une épingle à cheveux (non fournie).

**RÉF. : TRUC P 52**



### BOB NOIR

Couleur : noir

Taille : 60 cm

Matières : 100% coton

Le truc en plus : deux poches zippées sur les côtés.

**RÉF. : TRUC P 61**



### BONNET DE NOËL

Couleur : rouge, blanc

Taille : 28 cm (intérieur) / 40 cm (hauteur)

Matières : 100% polyester

A porter au moins une fois par an.

**RÉF. : TRUC P 59**



### BONNET EN LAINE À FLEUR ROUGE

Couleur : marron et rouge

Taille : 25 cm

Matières : laine

L'intemporel petit bonnet de laine.

**RÉF. : TRUC P 46**



### BONNET EN LAINE À POMPON NOIR

Couleur : noir

Ceci n'est pas un ananas.

Taille : 21 cm

RÉF. : TRUC P 50

Matières : laine



### BONNET EN LAINE GRIS

Couleur : gris souris

Large rebord, épais.

Taille : 22 cm

RÉF. : TRUC P 56

Matières : laine



### BONNET EN LAINE ROUGE À VISIÈRE

Couleur : rouge

Tricot à grosse maille, pompon, visière rigide.

Taille : 18 cm

RÉF. : TRUC P 57

Matières : laine



### CANOTIER « MAURICE »

Couleur : naturel

Orné d'un ruban noir. L'heureux temps des guinguettes !

Taille : 57

RÉF. : TRUC M 16

Matières : paille



### CAPELINE NOIRE EN PAILLE

Couleur : noir

Chapeau féminin à bords larges, galons en coton noirs, fleur en viscose. Notre conseil : ajoutez des fleurs ou des plumes.

Taille : 56 cm (extérieur) / 35 cm (intérieur)

RÉF. : TRUC G 48

Matières : paille



### CAPELINE ROUGE EN RAYON

Couleur : rouge

Chapeau à bords larges, galon et plis décoratifs en viscose. Notre conseil : ajoutez des fleurs ou des plumes.

Taille : 56. 39 cm (extérieur)

RÉF. : TRUC G 49

Matières : 100% rayon



### CASQUE PU – GARDIEN

Couleur : acier

Peut être rembourré pour s'ajuster à votre tour de tête. Lanière de serrage en cuir.

Taille : 60 cm (intérieure)

RÉF. : TRUC M 11

Matières : polyuréthane, cuir



### CASQUETTE PLATE EN VELOURS CÔTELÉ

Couleur : marron / beige

Doublure noire en polaire, calotte cousue à la visière, longueur de la visière 5cm. Effet délavé sur le velours.

Taille : 18 cm (intérieur)

RÉF. : TRUC P 60

Matières : velours, polaire



### CASQUETTE YMCA

Couleur : noir

Taille : 60, 27 cm

Matières : 90% polyester, 10% polyuréthane

Forme hexagonale, visière 5 cm, boutons dorés.

**RÉF. : TRUC M 49**  
**RÉF. : TRUC M 50**



### CHAPEAU CLOCHE BORDEAUX

Couleur : bordeaux

Taille : 57, bords 6 cm

Matières : 100% laine

Ruban et passementerie brandebourg assortis. Il aurait plu à Garbo.

**RÉF. : TRUC M 44**



### CHAPEAU CLOCHE EN LAINE BLEU

Couleur : bleu marine

Taille : 28 cm

Matières : laine

Chapeau malléable. Ruban bleu décoratif.

**RÉF. : TRUC P 51**



### CHAPEAU CLOCHE EN VELOURS MARRON

Couleur : marron

Taille : 30 cm

Matières : velours, synthétique

Chapeau malléable, ruban décoratif sur le pourtour, doublure synthétique.

**RÉF. : TRUC M 39**



### CHAPEAU CLOCHE EN VELOURS VERT

Couleur : vert forêt

Taille : 26 cm

Matières : velours

Noeud décoratif sur le côté, bandeau.

**RÉF. : TRUC M 38**



### CHAPEAU DE CARNAVAL BICOLORE

Couleur : vert et jaune

Taille : 18 cm (intérieur) / 25 cm (hauteur)

Matières : 100% polyester

"Le meilleur moyen de réaliser l'impossible est de croire que c'est possible."

(Alice au pays des merveilles, le chapelier fou).

**RÉF. : TRUC M 40**



### CHAPEAU DE FOU À CORNE

Couleur : vert, violet

Taille : 16 cm (intérieur) / 35 cm (hauteur)

Matières : 100% polyester

Petits pompons au bout des cornes.

**RÉF. : TRUC M 42**



### CHAPEAU DE FOU MULTICOLORE

Couleur : vert, jaune, rouge, noir

Taille : 19 (intérieur) / 30 cm (hauteur)

Matières : 100% polyester

"Le fou se croit sage et le sage se reconnaît fou." (Shakespeare)

**RÉF. : TRUC M 41**



### CHAPEAU D'ARLEQUIN NOIR

Couleur : noir

Taille : adaptable à toutes les physionomies

Matières : feutre

Feutre souple, à mettre en forme selon vos envies. Voir les masques et les plumes pour compléter votre costume. Chapeau seul, sans masque.

**RÉF. : TRUC G 7**



### CHAPEAU D'ARLEQUIN MARRON

Couleur : marron

Taille : adaptable à toutes les physionomies

Matières : feutre

Feutre souple, à mettre en forme selon vos envies. Voir les masques et les plumes pour compléter votre costume. Chapeau seul, sans masque.

**RÉF. : TRUC G 8**



### CHAPEAU D'ARLEQUIN ROUGE

Couleur : rouge

Taille : adaptable à toutes les physionomies

Matières : feutre

Feutre souple, à mettre en forme selon vos envies. Voir les masques et les plumes pour compléter votre costume. Chapeau seul, sans masque.

**RÉF. : TRUC G 9**



### CHAPEAU MOU CHINÉ

Couleur : noir chiné gris

Taille : 26 cm

Matières : 100% acrylique

Effet laine tricotée.

**RÉF. : TRUC P 58**



Chapeau d'arlequin.

Ce feutre malléable peut être mis en forme de diverses façons, et agrémenté de plumes ou autres accessoires.

Disponible en 3 couleurs.



### CHAPEAU MOU EN PAILLE NOIR

Couleur : noir

Taille : 56

Matières : 100% paille

Chapeau malléable. Bord recourbé, galon noir sur le rebord, bande de maintien en coton.

RÉF. : TRUC M 46  
RÉF. : TRUC M 47  
RÉF. : TRUC M 48



### CHAPEAU MYRIAM

Couleur : noir

Taille : 56

Matières : 100% laine

Chapeau féminin avec ruban noir en velours et nœud.

RÉF. : TRUC M 45



### CHAPEL DE FER – KONRAD

Couleur : acier

Taille : 60 cm (circonférence intérieure)

Matières : Acier d'une épaisseur de 1,2 mm

Attention, cette coiffe en métal est très lourde. Peut être rembourrée pour s'ajuster à votre tour de tête. Prêtée sans cotte de mailles.

RÉF. : TRUC G 5



### COURONNE

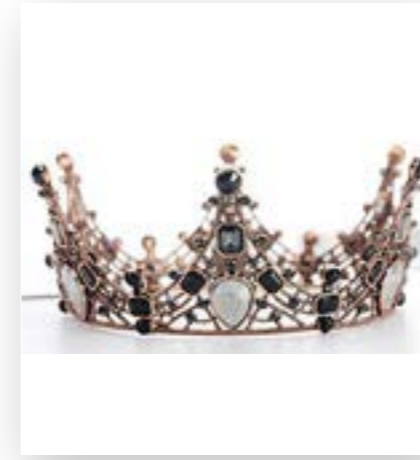
Couleur : doré

Taille : 18 cm (intérieur) / 14 cm (hauteur)

Matières : plastique et tissu

En plastique, pour les rois d'un soir.

RÉF. : TRUC P 27



### COURONNE EN MÉTAL

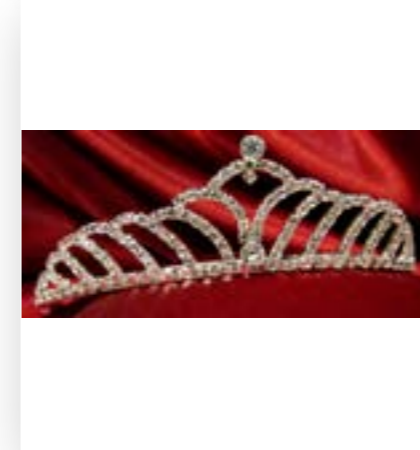
Couleur : cuivre

Taille : 9 cm (diamètre intérieur) / 5 cm (hauteur)

Matières : métal et strass

Couronne miniature à porter sur un chignon par exemple.

RÉF. : TRUC P 28



### DIADÈME

Couleur : argent

Taille :

Matières : plastique et strass

A poser sur la chevelure. L'armature dentée permet une bonne tenue.

RÉF. : TRUC P 23



### HAUT-DE-FORME

Couleur : noir

Taille : 57 / 16 cm (hauteur)

Matières : 100% laine

Orné d'un ruban noir avec un nœud stylisé (n'est pas un chapeau claqué rabattable).

RÉF. : TRUC M 12



### CHAPEAU MELON NOIR

Couleur : noir

Taille : 58

Matières : feutre

Orné d'un ruban noir.

RÉF. : TRUC M 13



### PETIT TRICORNE BORDÉ (TAILLE 57)

Couleur : noir

Taille : 57

Matières : feutre

En feutre de laine et bordé d'un galon contenant un fil de cuivre pour rigidifier la coiffe.

**RÉF. : TRUC M 14**



### PETIT TRICORNE BORDÉ (TAILLE 58)

Couleur : noir

Taille : 58

Matières : feutre

En feutre de laine et bordé d'un galon contenant un fil de cuivre pour rigidifier la coiffe.

**RÉF. : TRUC M 15**



### TRICORNE EN CUIR NOIR

Couleur : noir

Taille : 57

Matières : cuir

Les bordures peuvent être dénouées pour ouvrir le chapeau.

**RÉF. : TRUC G 6**



### CASQUE DE CHANTIER BLANC

Couleur : blanc

Taille : 56-63

Matières : plastique ABS

Type I, classe C (protection légère de la tête), plastique ABS, taille ajustable par jugulaire.

**RÉF. : TRUC P 29**



### KÉPI DE VÉTÉRINAIRE DE L'ARMÉE FRANÇAISE

Couleur : grenat

Taille : 57,5

Matières : velours, tissu et plastique

Authentique képi militaire. Sans insigne. Voir aussi l'uniforme de vétérinaire dans les costumes.

**RÉF. : TRUC M 36**



### BANDEAU CHARLESTON

Couleur : noir

Taille : 20 cm (hauteur)

Matières : synthétique, plume

Follement années 20. Bandeau élastique cousu de sequins.

**RÉF. : TRUC P 87**  
**RÉF. : TRUC P 92**



### CASQUETTE GAVROCHE BLEU

Couleur : bleu

Taille : taille unique

Matières : velour côtelé

Pour devenir le héros des faubourgs.

**RÉF. : TRUC P 122**



### CHAPEAU GENTILHOMME XVIIÈME

Couleur : noir

Taille : 59

Matières : feutre de laine

Chapeau historique porté du postillon au gentleman. Autre taille disponible en 58.

**RÉF. : TRUC M 78**



### CHAPEAU GIRONDIN NOIR

Couleur : noir

Taille : 58

Matières : feutre de laine

Chapeau historique porté du postillon au gentilhomme. Autre taille disponible en 59.

**RÉF. : TRUC M 79**



### CHAPEAU HAUT-DE-FORME 1900

Couleur : noir

Taille : 59

Matières : feutre de laine

Ce haut de forme n'est pas un chapeau claque et ne se replie pas. Autre taille disponible (57).

**RÉF. : TRUC M 83**



### CHAPEAU BICORNE GENDARME 1870

Couleur : noir

Taille : 59

Matières : feutre de laine

Qui va là ? Vos papiers, s'il-vous-plaît ! Avec cocarde.

**RÉF. : TRUC M 91**



### CHAPEAU BICORNE 1ER EMPIRE

Couleur : noir

Taille : 59

Matières : feutre de laine

Pour ceux qui ont des rêves de grandeur ou le goût de la révolution. Avec cocarde.

**RÉF. : TRUC M 92**



### CHAPEAU ANDALOU STYLE ZORRO

Couleur : noir

Taille : 56

Matières : feutre de laine

Il ne vous manquera que la moustache de Don Diego de la Vega. Olé !

**RÉF. : TRUC M 93**



### CHAPEAU MOUSQUETAIRE À BOUCLE

Couleur : noir

Taille : 59

Matières : feutre de laine

Vous n'aurez rien à envier aux personnages d'Alexandre Dumas. Très grand chapeau. Se porte idéalement avec une perruque.

**RÉF. : TRUC G 59**



### CASQUETTE DE POLICE

Couleur : noir

Taille : 20 cm diam.

Matières : 100% coton.

Brodé "Police" sur le devant.

*Il est interdit d'utiliser cette accessoire sur la voie publique sous peine de poursuites pénales graves (code pénal art.433-14 et s)*

**RÉF. : TRUC P 148**

**RÉF. : TRUC P 149**

**RÉF. : TRUC P 150**



### TURBAN GRIS

Couleur : gris

Taille : 20 cm diam.

Matières : 100% polyester

Le chic intemporel des années 20, version grise.

**RÉF. : TRUC P 151**



### TURBAN MARRON

Couleur : marron

Taille : 20 cm diam.

Matières : 100% polyester

Le chic intemporel des années 20, version marron.

**RÉF. : TRUC P 152**



### CASQUETTE VISIÈRE EN PAPIER

Couleur : écru, noir

Taille : 56

Matières : feutre de laine

Chapeau malléable aspect paille, bandeau noir en tissu, serrage du tour de tête par bande velcro.

**RÉF. : TRUC M 102**

# PERRUQUES

# ASTUCES

Optimisation de l'apparence et méthodes de coiffage d'une perruque

## 1. Lavage

Elle peut être lavée avec un shampoing à perruque et éventuellement un après-shampoing avant d'être démêlée.

Laver à la main uniquement, pas de passage en machine !

La perruque doit être lavée par vos soins avant de nous être restituée.

## 2. Démêlage et coiffage

Une fois sèche, démêler avec les doigts grossièrement avant de la peigner avec un peigne à dents larges en commençant par le milieu de la longueur dans un mouvement de la racine vers les pointes.

Vous pouvez utiliser un spray démêlant sur les parties les plus emmêlées. Une brosse métallique est utile pour éviter l'électricité statique.



### PERRUQUE CLEM

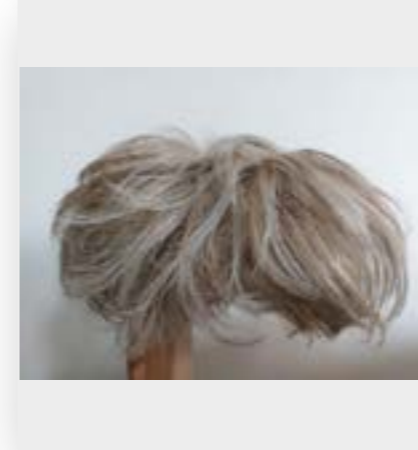
Couleur : blond

Taille : adaptable

Matières : 100% fibres synthétiques

Carré court avec frange, blond platine.

**RÉF. : TRUC P 84**



### PERRUQUE DARREN

Couleur : blond et gris

Taille : adaptable

Matières : 100% fibres synthétiques

Cheveux courts, dégradés avec frange.

**RÉF. : TRUC P 78**  
**RÉF. : TRUC P 79**  
**RÉF. : TRUC P 80**  
**RÉF. : TRUC P 81**



### PERRUQUE CHANTAL

Couleur : noir

Taille : adaptable

Matières : 100% fibres synthétiques

Carré court avec frange.

**RÉF. : TRUC P 85**



### PERRUQUE VAL

Couleur : noir

Taille : adaptable

Matières : 100% fibres synthétiques

Carré mi-long avec frange, boucles.

**RÉF. : TRUC P 86**



### PERRUQUE FRÈRE TUCK

Couleur : noir et gris

Taille : adaptable

Matières : 100% fibres synthétiques, latex

Tonsure avec cheveux courts frisés, fausse calvitie en caoutchouc (plus jaune que la couleur peau).

**RÉF. : TRUC P 82**



### PERRUQUE GLAM

Couleur : noir

Taille : adaptable. Longueur des cheveux : 29 cm

Matières : 100% fibres synthétiques

Cheveux courts, dégradés avec frange. L'effet n'est pas aussi impeccable que sur la photo !

**RÉF. : TRUC P 40**



### PERRUQUE SERGIO

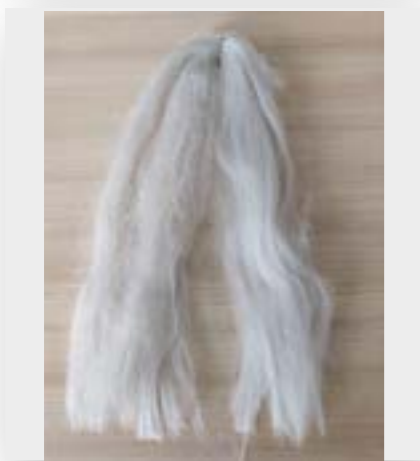
Couleur : noir

Taille : adaptable

Matières : 100% fibres synthétiques

Coupe boule, avec boucles courtes et serrées.

**RÉF. : TRUC P 83**



### CHEVEUX LONGS BLANCS

Couleur : blanc

Taille : adaptable (longueur totale des fibres : 120 cm)

Matières : 100% fibres synthétiques

Sans bandeau de maintien, ces faux cheveux blancs à reflets gris peuvent être arrangés à votre convenance.

**RÉF. : TRUC P 88**



### PERRUQUE GWENDOLINE

Couleur : blond platine

Taille : adaptable (longueur des cheveux : 50 cm)

Matières : 100% fibres synthétiques

Coupe longue, frange, boucles.

**RÉF. : TRUC P 89**



### PERRUQUE PERCY

Couleur : gris argenté

Taille : adaptable (longueur des cheveux : 60 cm)

Matières : 100% fibres synthétiques

Coupe longue, sans frange, boucles.

**RÉF. : TRUC M 57**



### PERRUQUE AMADEUS

Couleur : blanc

Taille : adaptable (longueur des cheveux : 60 cm)

Matières : 100% fibres synthétiques

Cheveux longs, sans frange, boucles. Peuvent être noués avec un catogan ou un ruban.

**RÉF. : TRUC M 58**



### PERRUQUE OZZY

Couleur : gris et blanc

Taille : adaptable (longueur des cheveux : 45 cm)

Matières : 100% fibres synthétiques

Coupe mi-longue dégradée, pointes blanches, sans frange. Digne de Tina Turner.

**RÉF. : TRUC M 59**



### PERRUQUE ALMAVIVA CHÂTAIN

Couleur : châtain

Perruque à rouleaux et queue de cheval.

Taille : taille unique

Matières : 100% fibres synthétiques

RÉF. : TRUC P 120



### PERRUQUE BARTHOLO BLANC

Couleur : blanc

Perruque à rouleaux et queue de cheval.

Taille : taille unique

Matières : 100% fibres synthétiques

RÉF. : TRUC P 121



### PERRUQUE RACINE CHÂTAIN

Couleur : châtain

Très longue perruque bouclée. Un casse-tête à démêler.

Taille : taille unique

Matières : 100% fibres synthétiques

RÉF. : TRUC M 64



### PERRUQUE MARQUISE NOIRE

Couleur : noir

Perruque mi-longue bouclée.

Taille : taille unique

Matières : 100% fibres synthétiques

RÉF. : TRUC M 66



### PERRUQUE DUCHESSE CHÂTAIN

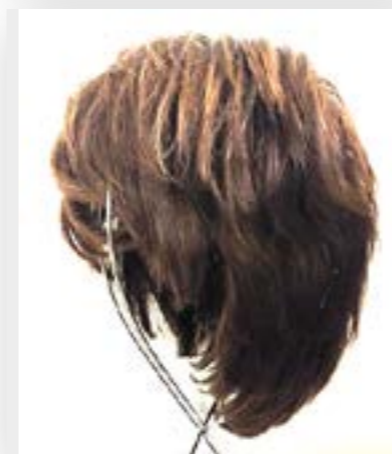
Couleur : châtain

Perruque mi-longue bouclée.

Taille : taille unique

Matières : 100% fibres synthétiques

RÉF. : TRUC M 67



### PERRUQUE MAGGIE

Couleur : châtain

Perruque coupe courte. Pour homme ou femme.

Taille : 22 cm diam.

Matières : 100% fibres synthétiques

RÉF. : TRUC P 146

# MASQUES



## ARLEQUIN

Couleur : noir

Taille : 23 cm (longueur) x 16 cm (hauteur)

Matières : cuir

Cuir véritable avec ruban à nouer noir

**RÉF. : TRUC P 14**



## COLOMBINA LISCIA NOIR

Couleur : noir

Taille : env. 23 cm, Hauteur : env. 10 cm

Matières : cuir

Cuir véritable avec ruban à nouer noir

**RÉF. : TRUC P 19**  
**RÉF. : TRUC P 20**



## COLOMBINA LISCIA ROUGE

Couleur : rouge

Taille : env. 23 cm, Hauteur : env. 10 cm

Matières : cuir

Cuir véritable avec ruban à nouer noir

**RÉF. : TRUC P 21**  
**RÉF. : TRUC P 22**



## DEMI-VISAGE RÉALISTE

Couleur : chair

Taille : 17 cm (hauteur et largeur)

Matières : papier mâché

Tout n'est qu'illusion.

**RÉF. : TRUC P 16**



### MORETTA BLANC

Couleur : blanc

Taille : 17 cm

Matières : cuir

Attention, ce masque couvre la bouche mais ne couvre pas l'intégralité du visage.

RÉF. : TRUC P 11

RÉF. : TRUC P 12



### MORETTA NOIR

Couleur : noir

Taille : 17 cm

Matières : cuir

Attention, ce masque couvre la bouche mais ne couvre pas l'intégralité du visage.

RÉF. : TRUC P 13



### NEZ DE CLOWN

Couleur : rouge

Taille : unique

Matières : plastique

Prêté par lot de 4.

RÉF. : TRUC P 75

RÉF. : TRUC P 76



### PANTALONE DE CUIOIO

Couleur : brun

Taille : env. 18 cm, Hauteur : env. 13 cm, Profondeur : env. 13 cm

Matières : cuir

Cuir véritable, avec ruban à nouer noir.

RÉF. : TRUC P 18



### POLICHINELLE

Couleur : marron foncé

Taille : 18 cm (largeur) x 14 cm (hauteur) x 20 cm (longueur)

Matières : cuir

Cuir véritable, avec ruban à nouer noir.

RÉF. : TRUC P 15



### SCARAMOUCHE DE CUIOIO

Couleur : brun

Taille : 30 cm (longueur) x 16 cm (largeur)

Matières : cuir

Cuir véritable, avec ruban à nouer noir.

RÉF. : TRUC M 6



### VOLPE DE CUIOIO

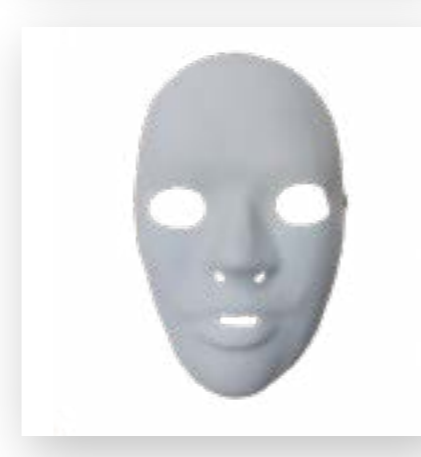
Couleur : brun

Taille : env. 19 cm, Hauteur : env. 18 cm, Profondeur : env. 9 cm

Matières : cuir

Cuir véritable, avec ruban à nouer noir.

RÉF. : TRUC P 17



### MASQUE NEUTRE EN PLASTIQUE

Couleur : blanc

Taille : Hauteur : env. 23 cm, Profondeur : env. 9 cm

Matières : plastique

RÉF. : TRUC P 96

RÉF. : TRUC P 97

RÉF. : TRUC P 98

# VÊTEMENTS

## LAVAGE

Nous vous remercions de bien lire la feuille de consignes qui vous sera donnée lors de l'emprunt ou de respecter les indications sur les étiquettes des fabricants.

Sauf indication contraire, de laver les vêtements et de nous les rendre propres et pliés dans les contenants dans lesquels ils vous ont été prêtés, et avec les étiquettes d'identification des objets.





### BUSTIER À LACETS EN DAIM

Couleur : vert

Taille : 40

Matières : cuir

Le bustier se lace sur le devant ainsi que sur les côtés à l'aide de trois lanières en cuir incluses mesurant chacune 1,5 m de long, ce qui permet un réglage ajusté à votre taille.

**RÉF. : TRUC G 18**



### CAFTAN VERT BRODÉ

Couleur : vert émeraude

Taille : drap de laine

Matières : M

Broderies, galons et boutons en fil doré. Veste longue et ample, sans col, fendue sur les côtés. Traces d'usage, a servi lors de productions scéniques, mais bon état général. Prêtée dans une housse à vêtement + cintre.

**RÉF. : TRUC G 45**



### CAPE BLEU CANARD

Couleur : bleu

Taille : 160 cm

Matières : synthétique

Très longue cape, légère, bel effet satin brillant prenant la lumière, col fermant par velcro.

**RÉF. : TRUC M 52**



### CAPE AVEC PÈLERINE – ROTHGAR (MARRON)

Couleur : marron

Taille : 150 cm

Matières : 100% coton

Cape à capuche avec pèlerine qui descend jusqu'aux épaules.

**RÉF. : TRUC G 21**



### CAPE AVEC PÈLERINE – ROTHGAR (NOIRE)

Couleur : noir

Taille : 150 cm

Matières : 100% coton

Cape à capuche avec pèlerine qui descend jusqu'aux épaules.

**RÉF. : TRUC G 22**



### CAPE MAÏS

Couleur : jaune

Taille : 160 cm

Matières : coton

Très longue cape, légère, effet jute, col fermant par lacets.

**RÉF. : TRUC M 53**



### CARACO ARGENTÉ

Couleur : métallisé, blanc

Taille : M

Matières : 100 % synthétique

Caraco à bretelles fines réglables. Dos blanc, face avant avec sequins effet métallisé.

RÉF. : TRUC P 64



### CARACO NOIR ET OR

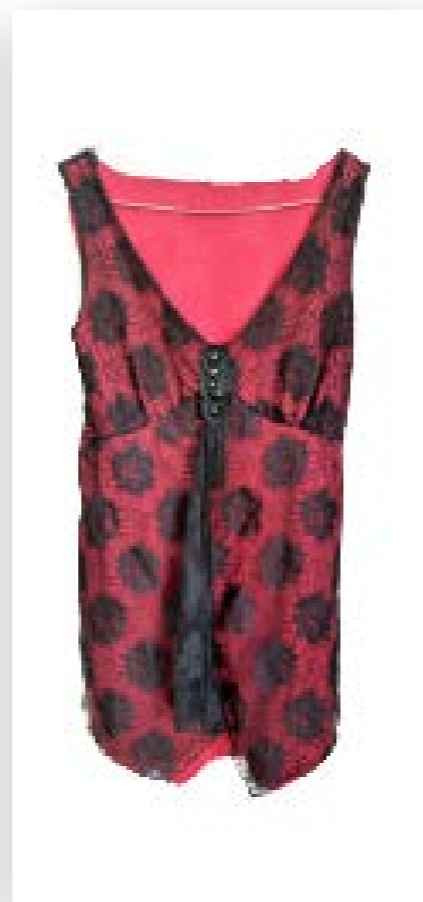
Couleur : noir et or

Taille : 38

Matières : 100% polyester, doublure coton

Matière effet velours, décolleté avec galon doré et strass, volants noirs, bretelles fines réglables.

RÉF. : TRUC P 66



### CARACO ROUGE ANNÉES FOLLES

Couleur : rouge et noir

Taille : M

Matières : 100 % polyamide, doublure 100% polyester

Couleur rouge, dentelle noire, bretelles, sans manches, bijou en strass noir cousu à l'encolure.

RÉF. : TRUC P 62



### CHAUSSES VERTES (TAILLE M)

Couleur : kaki

Taille : M

Matières : 100 % coton

Pièce de costume traditionnel du Moyen-âge au XVIIIe siècle. Laçage aux mollets, taille élastique. Sans poches.

RÉF. : TRUC M 26



### CHAUSSES NOIRES (TAILLE L)

Couleur : noir

Taille : L

Matières : 100 % coton

Pièce de costume traditionnel du Moyen-âge au XVIIIe siècle. Laçage aux mollets, taille élastique. Sans poches.

RÉF. : TRUC M 27



### CHEMISE BLANCHE EUGÉNIE

Couleur : blanc

Taille : 38

Matières : 50% coton, 50% polyester

Jeu de plis et galons brodés, dentelle sur les manches. Manches ¾.

RÉF. : TRUC P 45



### CHEMISE JAKARTA

Couleur : orange, marron, rouge, bleu

Taille : L

Matières : 63% viscose, 37% acétate

Chemise coupe homme, d'origine indonésienne avec motif traditionnel par impression batik.

RÉF. : TRUC P 70



### CHEMISE MOUSQUETAIRE

Couleur : blanc

Taille : L

Matières : coton

Fermeture sur l'avant par velcro. Manches bouffantes resserrées au poignet par élastique, col jabot.

RÉF. : TRUC P 63



### CHEMISE TONY MANERO

Couleur : bleu turquoise

Taille : 39/40

Matières : 100% polyester

Coupe homme, effet satin brillant, poche côté coeur. John Travolta n'avait pas mieux dans "Saturday night fever".

RÉF. : TRUC P 65



### CHEMISE TUNIQUE RAYÉE ROSE

Couleur : rose, blanc, doré

Taille : 38

Matières : 80% coton, 18% polyamide, 1% polyester, 1% élasthanne, fil métallique lurex doré

Chemise légère sans col, fermeture 3 boutons, passants et ceinture, manches  $\frac{3}{4}$ .

RÉF. : TRUC P 44



### CHEMISIER RAYÉ

Couleur : rouge, orange, vert et jaune.

Taille : 38

Matières : 63% viscose, 37% acétate

Coupe cintrée, fermeture 5 boutons, manches courtes, 2 poches à rabat.

RÉF. : TRUC P 69



### DÉBARDEUR NOIR ET ORANGE

Couleur : noir et orange

Taille : 44

Matières : 50% coton, 50% polyester

Boutons sur le col, bordure orange cousue de strass.

RÉF. : TRUC P 67



### GILET DE MAÎTRE D'ARMES

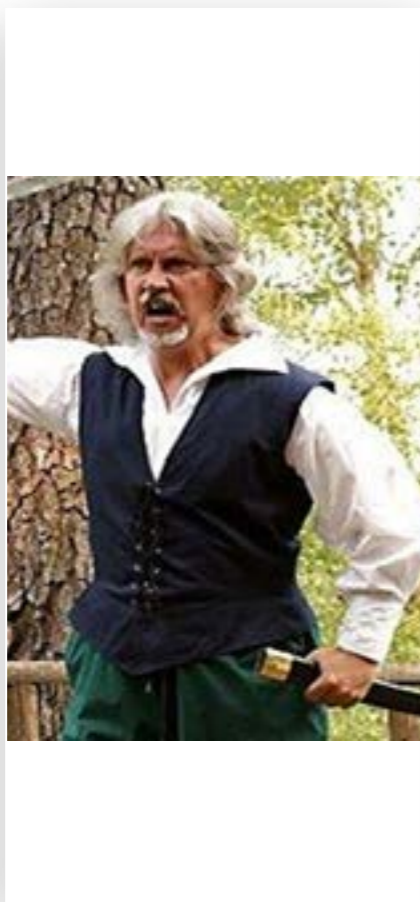
Couleur : vert

Taille :

Matières : 100% coton

Ce gilet sans manches permet une grande liberté de mouvement. Le devant du gilet est garni de deux rangées de boutons. La coupe élargit visuellement les épaules.

**RÉF. : TRUC G 20**



### GILET DE PIRATE BLEU (TAILLE S-M)

Couleur : bleu

Taille : S/M

Matières : 100% coton

Le laçage sur le devant permet d'ajuster facilement le gilet pour l'adapter à sa silhouette. La coupe convient pour hommes ou femmes.

**RÉF. : TRUC P 18**



### GILET DE PIRATE BLEU (TAILLE L-XL)

Couleur : bleu

Taille : L/XL

Matières : 100% coton

Le laçage sur le devant permet d'ajuster facilement le gilet pour l'adapter à sa silhouette. La coupe convient pour hommes ou femmes.

**RÉF. : TRUC P 19**



### GILET D'INGÉNIEUR STEAMPUNK

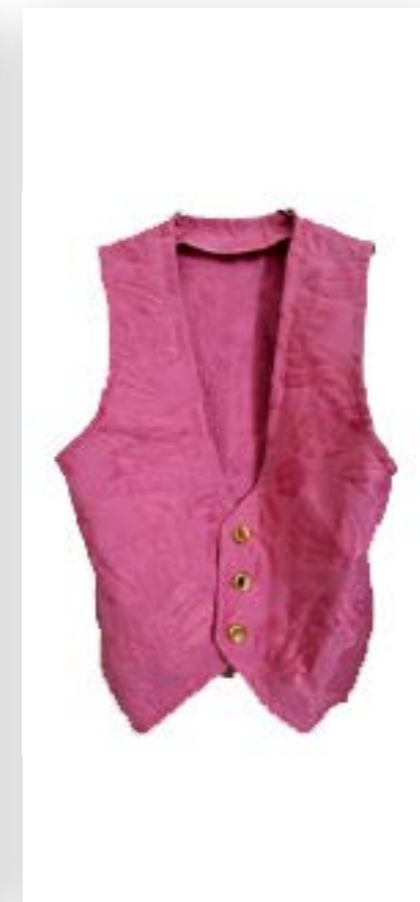
Couleur : brun

Taille : S-M

Matières : 69 % laine, 19 % polyester, 7 % polyamide, 5 % acrylique; rembourrage : 100 % coton

Devant en laine, arrière composé d'une fine étoffe de satin marron également utilisée pour la doublure. A l'arrière une lanière réglable donne sa forme au gilet, orné d'une double rangée de huit boutons en forme de roues dentées. Larges revers sur le devant et le col droit attenant à la nuque.

**RÉF. : TRUC P 25**



### GILET ROSE

Couleur : rose

Taille : 38

Matières : coton

3 boutons dorés, effet broderie motif végétal.

**RÉF. : TRUC P 72**



### HAUT-DE-CHAUSSES NOIRS (TAILLE M)

Couleur : noir

Taille : M

Matières : 100 % coton

Pièce de costume traditionnel du Moyen-âge au XVIIIe siècle.

**RÉF. : TRUC M 28**



**HAUT-DE-CHAUSSES NOIRS (TAILLE L)**

Couleur : noir

Taille : L

Matières : 100 % coton

Pièce de costume traditionnel du Moyen-âge au XVIIIe siècle.

**RÉF. : TRUC M 29**



**JUPE À VOLANTS MARRON**

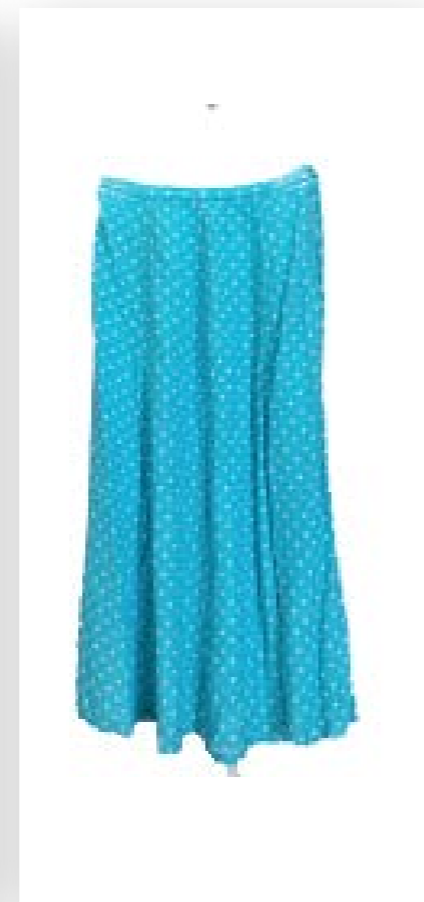
Couleur : marron

Taille : 44

Matières : 45 % coton, 55% polyamide, doublure 100% polyester

Galon, fleur, volants, fermeture éclair sur le côté.

**RÉF. : TRUC P 41**



**JUPE BLEUE À POIS BLANCS**

Couleur : bleu et blanc

Taille : 40. Longueur : 80 cm

Matières : 100% viscose

Jupe plissée légère, fermeture par zip et bouton à l'arrière.

**RÉF. : TRUC P 43**



**JUPON LORA**

Couleur : écru

Taille : 40. Longueur : 97 cm

Matières : 100% polyamide

Léger et légèrement transparent, ceinture élastique, dentelle sur la bordure.

**RÉF. : TRUC P 42**



**JUPE MACLEOD**

Couleur : Bleu, mauve, bordeaux, jaune

Taille : 36. Longueur : 60 cm

Matières : 10% fibres, 55% polyester, 35% laine

Jupe trapèze plissée en tartan MacLeod, fermeture par zip sur le côté.

**RÉF. : TRUC M 55**



**MANTEAU EN LAINE BOUCLETTE ET CUIR**

Couleur : noir

Taille : XL. Longueur : 90 cm

Matières : laine, cuir, synthétique

Fermeture 4 boutons, col et bord en cuir, manches en cuir et laine, bande de cuir sur les côtés, doublure synthétique, 2 poches. Prêté dans une housse à vêtement + cintre.

**RÉF. : TRUC G 42**



#### MANTEAU EN LAINE NOIR

Couleur : noir

Taille : L. Longueur : 100 cm

Matières : 65% laine, 20% nylon, 15% cachemire, doublure 100% viscose

Fermeture 2 boutons, 2 poches à rabat, 1 poche intérieure, épauettes, dos fendu. Prêté dans une housse à vêtement + cintre.

RÉF. : TRUC G 41



#### MANTEAU JAVERT

Couleur : noir

Taille : 38. Longueur : 95 cm

Matières : drap de laine, synthétique

Fermeture 3 boutons, 3 faux boutons, 1 poche intérieure, dos fendu. (Doublure intérieure usée, ce costume a servi pour des productions théâtrales, extérieur en très bon état). Prêté dans une housse à vêtement + cintre.

RÉF. : TRUC G 38



#### MANTEAU LONG NOIR

Couleur : noir

Taille : M. Longueur : 126 cm

Matières : 65% laine, 20% nylon, 15% cachemire, doublure 100% viscose

Très long manteau tombant jusqu'aux pieds, coupe homme. Fermeture 3 boutons, 2 poches passepoilées, dos fendu, 3 boutons sur les manches. Prêté dans une housse à vêtement + cintre.

RÉF. : TRUC G 43



#### PEIGNOIR KIMONO EN SATIN

Couleur : multicolore

Taille : M

Matières : 100% satin

Kimono décoré de paons et de motifs végétaux. Avec ceinture et 2 poches.

RÉF. : TRUC P 39



#### POURPOINT EN VELOURS « ROI HENRI VIII »

Couleur : noir

Taille : L

Matières : 100 % coton; rembourrage : 100 % polyester

Pourpoint en velours matelassé, décoré de galons. Des crochets métalliques fixés sur l'ourlet orné de strass avec des brides en tissu permettent de fermer la veste. Vêtement très chaud. Prêté dans une housse à vêtement + cintre. Veste seule, sans pantalon.

RÉF. : TRUC G 19



#### ROBE À CAPUCHE – ALFRIC

Couleur : marron

Taille : M. Longueur : 124 cm, longueur des manches : 63 cm

Matières : 100% coton

Cette robe ne ferme pas sur le devant et se porte comme un par-dessus. Manches évasées. Padawan, mendiant, assassin, seigneur, les usages sont multiples.

RÉF. : TRUC M 17



### ROBE FOURREAU EN SEQUINS ROSES

Couleur : rose

Taille : 42. Longueur : 80 cm

Matières : 100% polyester

Pour briller de mille feux.

**RÉF. : TRUC P 77**



### ROBE PRIMA

Couleur : rose et blanc

Taille : 38. Longueur : 80 cm

Matières : 100% coton

Col large et blanc tombant sur les épaules, fleur au corsage, plissée à la taille.

**RÉF. : TRUC P 77**



### ROBE BÉATRICE

Couleur : noir et doré

Taille : XL. Longueur : 130 cm

Matières : gaze de coton, synthétique

Robe avec jupon blanc et jaune et surjupe noire plissée, sans col, pastilles dorées, réfléchissant la lumière. Zip dans le dos. Prêtée dans une housse à vêtement + cintre.

**RÉF. : TRUC G 46**



### ROBE CORDÉLIA ROUGE

Couleur : rouge

Taille : L

Matières :

Décorée de galons à motif celtique, manches évasées. A porter avec une ceinture pour souligner la taille. Robe seule, sans accessoires.

**RÉF. : TRUC G 29**



### ROBE DORINE JAUNE

Couleur : bleu, rouge, jaune

Taille : M

Matières : 97% polyester, 3% spandex

Avec faux-corset à lacets.

**RÉF. : TRUC G 30**



### ROBE DORINE GRISE

Couleur : noir et gris

Taille : L

Matières : 97% polyester, 3% spandex

Avec faux-corset à lacets.

**RÉF. : TRUC G 31**



### ROBE ESMARA ROUGE

Couleur : rouge

Taille : 40. Longueur : 90 cm

Matières : 62% coton, 34% polyester, 4% élasthanne

Coupe droite, manches longues, fermeture zippée dans le dos.

**RÉF. : TRUC M 54**



### ROBE LOLITA

Couleur : rose pâle

Taille : 36. Longueur : 93 cm

Matières : soie, tulle et dentelle

Jupon en tulle, manches et gorge en dentelle. Robe plissée, bretelles à nouer autour du cou. Zip dans le dos. Prêtée dans une housse à vêtement + cintre.

**RÉF. : TRUC G 47**



### TABARD NOIR ET BLEU

Couleur : noir et bleu

Taille : XL

Matières : 100 % coton, rembourrage : 100 % polyester

Tabard seul, sans cote de mailles ni ceinture. Prévoyez une ceinture pour le meilleur effet.

**RÉF. : TRUC M 20**  
**RÉF. : TRUC M 21**



### TABARD NOIR ET ROUGE

Couleur : noir et rouge

Taille : XL

Matières : 100 % coton, rembourrage : 100 % polyester

Tabard seul, sans cote de mailles ni ceinture. Prévoyez une ceinture pour le meilleur effet.

**RÉF. : TRUC M 22**  
**RÉF. : TRUC M 23**



### TOGE BLEU MARINE

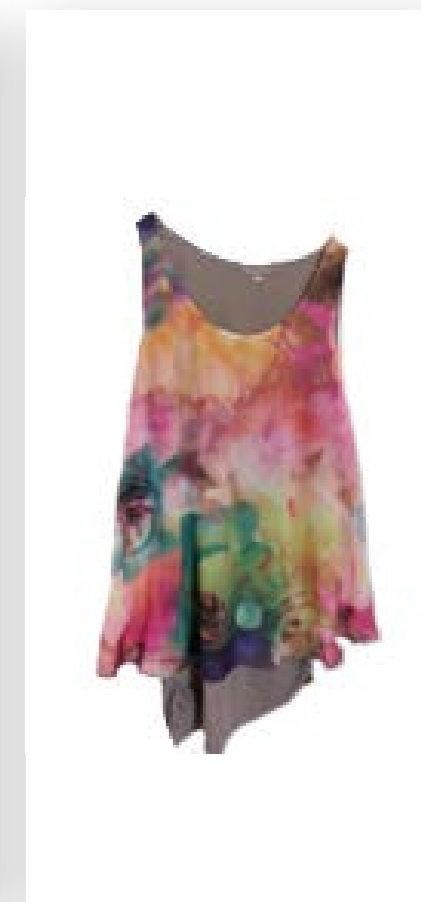
Couleur : bleu

Taille : XL, longueur : 140 cm

Matières : synthétique

Grande toge couleur bleu marine, effet velours moiré reflétant la lumière, galon sur le rebord. A servi dans des productions scéniques. L'encolure est coupée large, sans finition. Peut être nouée ou ajustée avec une ceinture.

**RÉF. : TRUC M 51**



### ROBE PSYCHÉDELIQUE

Couleur : multicolore

Taille : M, longueur : 75 cm

Matières : 63% polyester, 33% viscose, 4% élasthanne. Sur robe : 100% polyester

Robe stretch marron et sur-robe bariolée.

**RÉF. : TRUC P 71**



### UNIFORME DE VÉTÉRINAIRE DE L'ARMÉE FRANÇAISE

Couleur : kaki

Taille : M (veste : 100-88) + pantalon (102-84) + ceinturon à crans (103 cm)

Matières : 100% laine à chevrons

Uniforme authentique, insigne du corps des vétérinaires sur le col (caducée), pantalon à double bandes et ceinturon. Prêtée dans une housse à vêtement + cintre. Voir aussi le képi assorti dans les chapeaux.

**RÉF. : TRUC G 33**



### TUNIQUE DIETRICH

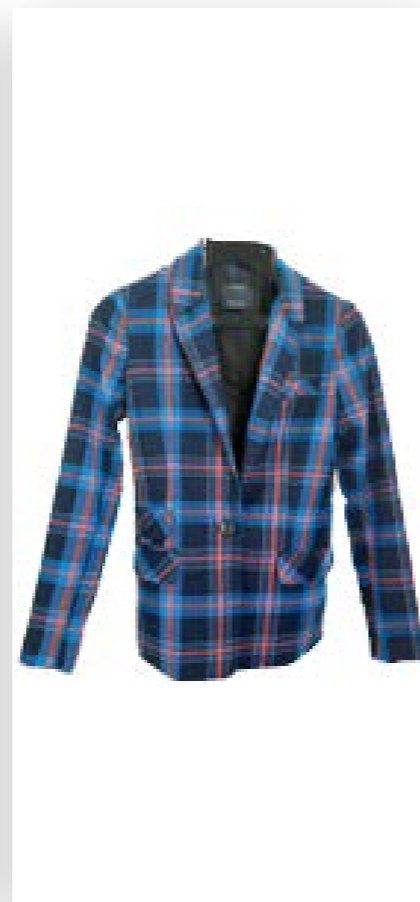
Couleur : vert

Taille : M, ● longueur : 118 cm,

Matières : 100% coton

Tunique seule, sans accessoires.

**RÉF. : TRUC P 26**



### VESTE À CARREAUX BLEUE (TAILLE XS)

Couleur : bleu, orange

Taille : XS

Matières : 65% polyester, 33% viscose, 2% élasthane, Doublure : 100% polyester

Fermeture 1 bouton, 3 poches sur le devant, 1 fausse poche côté coeur, deux fentes sur le dos. Prêtée dans une housse à vêtement + cintre.

**RÉF. : TRUC G 34**



### VESTE À CAPUCHE RAYÉE

Couleur : gris, marron, rose, vert et jaune

Taille : 38

Matières : 57% rayon, 43% acétate

Fermeture du col par velcro, capuche, deux poches.

**RÉF. : TRUC P 68**



### VESTE BEAUMARCHAIS NOIRE

Couleur : noir

Taille : L

Matières : coton effet jacquard

Veste avec motif jacquard, reflétant la lumière. Style XVIIIe siècle, convient aussi pour un costume XVIIe siècle. Veste légère. Prêtée dans une housse à vêtement + cintre.

**RÉF. : TRUC G 28**



### VESTE BLEUE

Couleur : bleu

Taille : L

Matières : 100 % synthétique

Veste à 3 boutons, épauettes, 2 poches passepoilées et 1 pochette, 4 poches passepoilées intérieures. Prêtée dans une housse à vêtement + cintre.

**RÉF. : TRUC G 37**



### VESTE COURTE CHINÉE

Couleur : marron, fil doré

Taille : 40

Matières : 84% polyester, 15% viscose, 1% fibres métalliques

Veste sans col, sans poche, cintrée, épaulettes, fermeture avec deux agrafes. Prêtée dans une housse à vêtement + cintre.

**RÉF. : TRUC G 39**



### VESTE COURTE BEIGE

Couleur : beige, noir

Taille : 38

Matières : 77% polyester, 19% viscose, 4% élasthanne

Veste sans col, cintrée, galon noir, boutons décoratifs, fermeture avec une agrafe.

**RÉF. : TRUC P 73**



### VESTE CROISÉE BEIGE

Couleur : écru

Taille : L

Matières : 60% lin, 40% coton

Veste en lin coupe homme, à fermeture croisée 1 bouton, 5 boutons factices, boutons sur les manches. Épaulettes, 2 poches passepoilées, 2 poches intérieures. Prêtée dans une housse à vêtement + cintre.

**RÉF. : TRUC G 44**



### VESTE DE CARABINIER

Couleur : noir, rouge et or

Taille : 38

Matières : laine

Authentique veste d'apparat de gendarme italien (années 1950), col orné, épaulettes et queue de pie. Le détail pittoresque : des poches sont dissimulées dans les revers du queue de pie. Est proche des vareuses de gendarmes français des années 1870. Prêtée dans une housse à vêtement + cintre.

**RÉF. : TRUC G 35**



### VESTE DE PRINCE

Couleur : bleu

Taille : M

Matières : 100 % synthétique, tulle

Veste avec large encolure et col garni d'un liseré argenté, manches en tulle, fermeture par velcro.

**RÉF. : TRUC M 37**



### VESTE JOFFREY

Couleur : noir

Taille : 40

Matières : 100 % synthétique

Tissu avec effet satin. Col large, fermeture par velcro et bouton, manches en tulle transparentes.

**RÉF. : TRUC P 74**



### VESTE MARIVAUX ROUGE

Couleur : bordeaux

Taille : M

Matières : tissu effet velours

Style XVIIIe siècle, convient aussi pour un costume XVIIe siècle. Veste légère. Prêtée dans une housse à vêtement + cintre.

**RÉF. : TRUC G 27**



### VESTE MÉNANDRE

Couleur : rouge

Taille : M

Matières : coton, tulle

Veste avec motif floral, fil doré, reflétant la lumière, jabot en dentelle, manches évasées, fermeture par zip sur le devant. Sans poches. Style XVIIe siècle, convient aussi pour un costume XVIIIe siècle. Prêtée dans une housse à vêtement + cintre.

**RÉF. : TRUC G 40**



### VESTE SHERWANI

Couleur : blanc

Taille : M

Matières : 100 % coton

Tissu motif cachemire, galon brodé de fil argenté pailleté et strass sur l'encolure, les bordures et les manches, manches fendues, 5 boucles de passementerie brandebourg, fermeture éclair. Prêtée dans une housse à vêtement + cintre.

**RÉF. : TRUC G 36**



### GILET JAUNE

Couleur : jaune fluo, bandes réfléchissantes

Taille : M

Matières : synthétique

Travaux, vélo, manifs... les usages sont multiples.

**RÉF. : TRUC M 30**  
**RÉF. : TRUC M 31**  
**RÉF. : TRUC M 32**  
**RÉF. : TRUC M 33**



### ROBE ELEKTRA

Couleur : blanc

Taille : M, longueur : 120 cm

Matières : 100% élasthanne

Ressorts sur les bretelles, sans manche. Tissu élasthanne pouvant s'adapter à votre morphologie. Look antique ou Marilyn Monroe, à vous de voir.

**RÉF. : TRUC P 90**



### ROBE FUSEAU PRUNE

Couleur : prune

Taille : M, longueur : 80 cm

Matières : bouclettes 95% polyester, 5% élasthanne. Uni : 71% viscose, 26% polyester, 3% élasthanne

Aspect bouclettes sur le devant, sequins brillants assortis, fausse ceinture avec boucle en métal. Sans manches.

**RÉF. : TRUC P 91**



### ROBE LONGUE ÉCRUE

Couleur : écru

Taille : 40, longueur : 125 cm

Matières : 40% coton, 20% lin

Sans manches, 10 boutons, patte de serrage dans le dos, encolure en V.

RÉF. : TRUC M 60



### JUPE LONGUE KAKI

Couleur : kaki, jaune

Taille : 40, longueur : 110 cm

Matières : Synthétique.  
Doublure : 59% acétate, 41% viscose

Longue jupe droite, fermée par 8 boutons sur le côté, jupon marron.

RÉF. : TRUC M 61



### JUPE SOLANGE

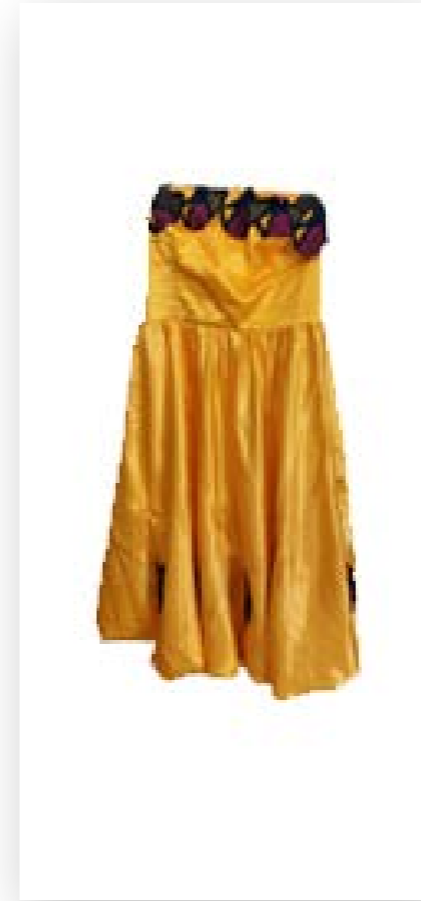
Couleur : noir

Taille : 42, longueur : 90 cm

Matières : 92% polyester, 8% lycra

Fermeture par zip dans le dos, 2 grandes poches plaquées à l'avant, élastique de serrage sur le côté gauche.

RÉF. : TRUC M 62



### ROBE BUSTIER JAUNE

Couleur : jaune, multicolore

Taille : 40, longueur : 80 cm

Matières : Synthétique

Pièces multicolores cousues sur le haut du buste et sur la bordure inférieure, fermeture par zip dans le dos, bas bouffant. Aspect satiné.

RÉF. : TRUC M 63



### CULOTTE DAIM

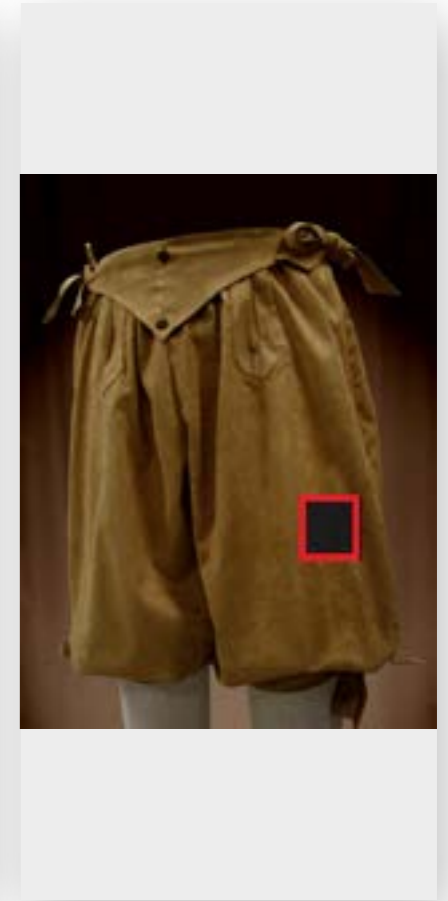
Couleur : beige

Taille : 44

Matières : coton, polyester (imitation daim)

Se porte traditionnellement dans le costume XVIIe et XVIIIe siècle.

RÉF. : TRUC M 65



### CULOTTE MOUSQUETAIRE NOIR

Couleur : gris foncé

Taille : 38 à 44

Matières : lin

Couleur noire. Pantalon court époque XVIIe court. Arrive sous les genoux pour entrer dans les bottes. La ceinture sert à régler la taille. Braguette à pont.

RÉF. : TRUC M 71



### GILET BLEU CACHEMIRE

Couleur : bleu

Taille : tour poitrine 95 cm à 102 cm

Matières : 50% polyester, 50% viscose

Gilet de costume (veste sans manche) en tissu broché.

RÉF. : TRUC M 73



### GILET CROISÉ 1900 AVEC COL

Couleur : vert et beige au motifs cachemire

Taille : tour poitrine 95 cm à 102 cm

Matières : 50% polyester, 50% viscose.

Gilet de costume époque 1900, avec col, en tissu broché, à porter sous une redingote. Dos satin, poches à rabats. Fermeture croisée 8 boutons.

RÉF. : TRUC M 74



### GILET BELLE ÉPOQUE

Couleur : beige et crème

Taille : tour poitrine inférieure à 94 cm

Matières : 50% polyester, 50% viscose.

Gilet de costume époque Empire et 1900, avec col, en tissu broché. Dos satin ou tafetas, poches à rabats.

RÉF. : TRUC M 75



### GILET NAPOLÉON

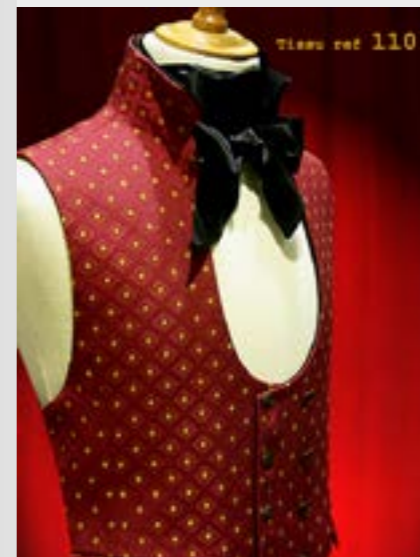
Couleur : rouge et jaune

Taille : tour poitrine entre 95 cm et 102 cm

Matières : 50% polyester, 50% viscose.

Gilet à grands revers, époque Napoléon, Empire ou Révolution Française Croisé à double boutonnage. Devant et dos dans le même tissu.

RÉF. : TRUC M 76



### GILET BRETON REVERSIBLE

Couleur : rouge et doré

Taille : tour poitrine inférieur à 94

Matières : 50% polyester, 50% viscose.

Veste sans manche, gilet traditionnel breton à col montant en tissu broché devant et derrière Gilet réversible croisé à double boutonnage époque Empire. Idéal pour les chemises à Jabot avec son échancrure sur le devant.

RÉF. : TRUC M 77



### CHEMISE JABOT DENTELLE ROMANTIQUE

Couleur : blanc

Taille : personne mesurant entre 1,66 m et 1,75 m

Matières : 65% coton, 35% polyester.

Jabot dentelle, poignets dentelle. Toile légère, poignets élastiqués. Chemise ample, manches bouffantes.

RÉF. : TRUC M 70



### CHEMISE JABOT TOUT EN DENTELLE

Couleur : blanc

Taille : personne mesurant entre 1,66 m et 1,75 m  
Matières : 65% coton, 35% polyester.

Jabot dentelle.  
Tissu fluide en crêpe de polyester.  
Poignets élastiqués.  
Manches bouffantes, chemise ample

**RÉF. : TRUC M 69**



### PANTALON MARRON-ROUX

Couleur : marron-roux

Taille : 40  
Matières : lin

Pantalon 1900 à bretelles années 20-30-40, style guinguette.  
Pantalon taille haute type charpentier. Attache dans le dos.  
Braguette à boutons.  
Les boutons pour bretelles sont déjà cousus. N'oubliez pas d'emprunter les bretelles !

**RÉF. : TRUC M 80**



### PANTALON GRIS RAYÉ

Couleur : gris et blanc

Taille : 44  
Matières : coton

Pantalon 1900 à bretelles années 20-30-40, style guinguette.  
Pantalon taille haute type charpentier. Attache dans le dos.  
Braguette à boutons.  
Les boutons pour bretelles sont déjà cousus. N'oubliez pas d'emprunter les bretelles !

**RÉF. : TRUC M 81**



### CULOTTE MOUSQUETAIRE EN DAIM

Couleur : beige

Taille : 42 à 48  
Matières : imitation daim

Couleur noire. Pantalon court époque XVIIe court.  
Arrive sous les genoux pour entrer dans les bottes  
La ceinture sert à régler la taille.  
Braguette à pont.

**RÉF. : TRUC M 82**



### PANTALON EMPIRE HUSSARD

Couleur : noir

Taille : 42  
Matières : 50% polyester, 50% viscose.

Pantalon époque à pont. Taille haute.

**RÉF. : TRUC M 72**



### CULOTTE À PONT EN SATIN

Couleur : noir

Taille : 42  
Matières : satin

Culotte à la Française des XVII, XVIII et XIXème siècle.  
Pantalon à pont pas trop serré aux cuisses.  
Il faut remonter le bas du pantalon et le boutonner juste sous les genoux pour pouvoir s'accroupir.  
2 petites poches (gousset) devant sur le pont lui-même.

**RÉF. : TRUC M 84**



### CULOTTE XVIIÈME NOIR

Couleur : noir

Taille : 46 à 52

Matières : gabardine de tergal

Couleur noire. Pantalon court époque XVIIe court. Arrive sous les genoux pour entrer dans les bottes. La ceinture sert à régler la taille. Braguette à pont.

**RÉF. : TRUC M 85**



### CHEMISE À JABOT SANS DENTELLE

Couleur : blanc

Taille : personne mesurant entre 1,83 m et 1,90 m

Matières : 65% coton / 35% polyester.

Boutonnable tout du long. Poignets longs à 3 boutons. Toile légère Chemise ample à manches bouffantes. Cette chemise peut se porter avec ou sans noeud.

**RÉF. : TRUC M 86**



### CHEMISE MANCHES BOUFFANTES

Couleur : blanc

Taille : personne mesurant entre 1,76 m et 1,82 m

Matières : popeline 100% coton

Ample, froncée, manches bouffantes.

**RÉF. : TRUC M 87**



### CHEMISE POUR FAUX COLS TAILLE M

Couleur : blanc

Taille : 39 à 40 cm à la base du cou

Matières : coton, polyester

Chemise sans col sur laquelle on ajoute un faux col (n'oubliez pas d'emprunter le col et les boutons pour faux col). Chemise à petit pied de col, hauteur, 1.5 cm.

Poignets à 2 boutons  
2 boutonniers sur le devant du col.

Coupe droite (non cintrée).

**RÉF. : TRUC M 88**



### CHEMISE POUR FAUX COLS TAILLE XL

Couleur : blanc

Taille : 43 à 44 cm à la base du cou

Matières : 55 % coton, 45 % polyester

Chemise sans col sur laquelle on ajoute un faux col (n'oubliez pas d'emprunter le col et les boutons pour faux col). Chemise à petit pied de col, hauteur, 1.5 cm.

Poignets à 2 boutons  
2 boutonniers sur le devant du col.

Coupe droite (non cintrée).

**RÉF. : TRUC M 89**



### CHEMISE POUR FAUX COLS TAILLE 2XL

Couleur : blanc

Taille : 45 à 46 cm à la base du cou

Matières : 55 % coton, 45 % polyester

Chemise sans col sur laquelle on ajoute un faux col (n'oubliez pas d'emprunter le col et les boutons pour faux col). Chemise à petit pied de col, hauteur, 1.5 cm.

Poignets à 2 boutons  
2 boutonniers sur le devant du col.

Coupe droite (non cintrée).

**RÉF. : TRUC M 90**



#### REDINGOTE EMPIRE TAILLE S

Couleur : noir

Taille : tour de poitrine inférieure 96 cm

Matières : microfibre, satin

Infroissable ! Fente dans le dos..  
Prêtée dans une housse à vêtement + cintre.

**RÉF. : TRUC G 52**



#### REDINGOTE EMPIRE TAILLE L

Couleur : noir

Taille : tour de poitrine 105 à 112 cm

Matières : microfibre, satin

Infroissable ! Fente dans le dos..  
Prêtée dans une housse à vêtement + cintre.

**RÉF. : TRUC G 53**



#### QUEUE DE PIE EMPIRE

Couleur : noir

Taille : 48 de poitrine

Matières : gabardine, satin

Fente dans le dos. Se noue sur la poitrine par une chaînette. Poches, manches fendues.  
Prêtée dans une housse à vêtement + cintre.

**RÉF. : TRUC G 54**



#### T-SHIRT POLICE TAILLE M

Couleur : noir

Taille : M

Matières : 100% Coton

Logoté "Police" sur le devant. Pour tournage de film, théâtre.,  
**Il est interdit d'utiliser cet accessoire sur la voie publique sous peine de poursuites pénales graves (code pénal art.433-14 et s)**

**RÉF. : TRUC P 143**



#### T-SHIRT POLICE TAILLE L

Couleur : noir

Taille : L

Matières : 100% Coton

Logoté "Police" sur le devant. Pour tournage de film, théâtre.,  
**Il est interdit d'utiliser cet accessoire sur la voie publique sous peine de poursuites pénales graves (code pénal art.433-14 et s)**

**RÉF. : TRUC P 145**



#### T-SHIRT POLICE TAILLE XL

Couleur : noir

Taille : XL

Matières : 100% Coton

Logoté "Police" sur le devant. Pour tournage de film, théâtre.,  
**Il est interdit d'utiliser cet accessoire sur la voie publique sous peine de poursuites pénales graves (code pénal art.433-14 et s)**

**RÉF. : TRUC P 144**

# MISCELLANÉES



## CLUEDO ETUDES THÉÂTRALES

Contient : le plateau, les cartes et tout le matériel de jeu.

Taille : 43 x 23 cm

Matières : carton, papier

Une création de la Théâtrothèque à l'occasion des 60 ans de la Théâtrothèque et de l'Institut d'Etudes Théâtrales (1959-2019) déclinant le célèbre Cluedo.

**RÉF. : TRUC G 26**



## JEU DE L'OIE DES ÉTUDES THÉÂTRALES

Contient : plateau + matériel de jeu

Taille : 42 x 30 cm

Matières : carton

Une création de la à l'occasion des 60 ans de la Théâtrothèque et de l'Institut d'Etudes Théâtrales (Théâtrothèque 1959-2019). Un bon moyen de réviser l'histoire de la mise en scène au 20e et 21e siècle.

**RÉF. : TRUC M 24 (1-2)**

**RÉF. : TRUC M 25 (1-2)**



## MONOBATY

Contient : le plateau, les cartes et tout le matériel de jeu

Taille : 36 x 36 cm

Matières : carton, papier

Une création de la Théâtrothèque à l'occasion des 60 ans de la Théâtrothèque et de l'Institut d'Etudes Théâtrales (1959-2019), déclinant le célèbre Monopoly. Vous avez toujours rêvé de posséder l'Opéra de Paris ou le Théâtre du Soleil ?

**RÉF. : TRUC G 25**

Envoyez-nous les photos de vos créations ou taguez la Théâtrothèque sur les réseaux sociaux, nous valoriserons vos projets sur nos pages.



**Théâtrothèque Gaston Baty**

**Université Sorbonne Nouvelle  
8, avenue de Saint-Mandé  
75012 Paris**

[tgb@sorbonne-nouvelle.fr](mailto:tgb@sorbonne-nouvelle.fr)

01 45 87 40 11



**UFR  
Arts & Médias**

